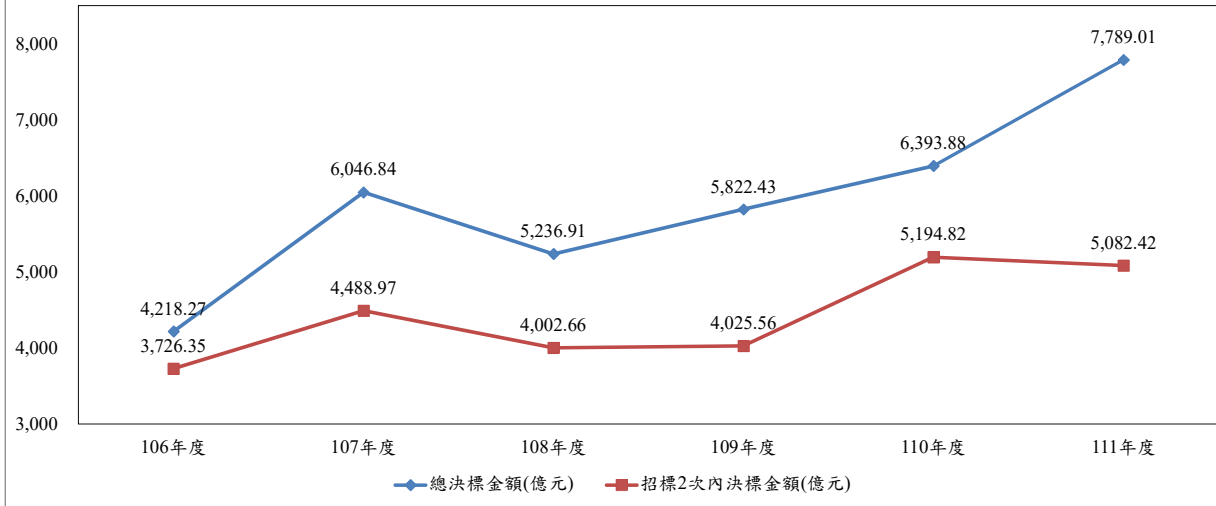


111年1月至111年12月工程類採購案招標次數統計表

106年度至111年度總決標金額及招標2次內決標金額



備註：從工程決標金額分析，工程決標金額自106年之4,218億元增加至111年之7,789億元，招標2次內決標金額自106年之3,726億元增加至111年之5,082億元，顯示工程採購尚能順利進行

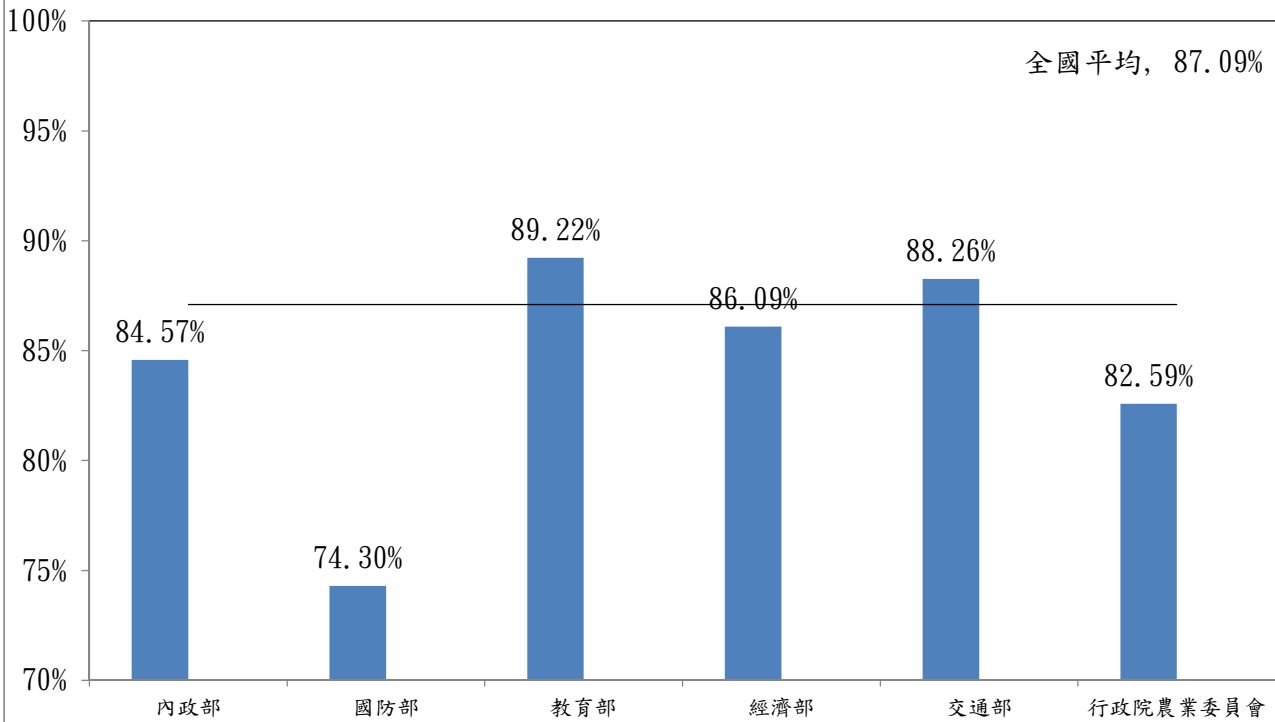
主管機關	招標2次內決標						流廢標2次以上案件						合計	
	第1次招標時決標		第2次招標時決標		合計		流廢標2次		流廢標3次		流廢標逾3次			
	件數	占比(%)	件數	占比(%)	件數	占比(%)	第3次招標決標		第4次招標決標		5次以上招標決標		件數	占比(%)
							件數	占比(%)	件數	占比(%)	件數	占比(%)		
總統府	4	80.00%	1	20.00%	5	100.00%	0	0.00%	0	0.00%	0	0.00%	0	0.00%
中央研究院	5	33.33%	8	53.33%	13	86.67%	0	0.00%	1	6.67%	1	6.67%	2	13.33%
國史館	5	83.33%	1	16.67%	6	100.00%	0	0.00%	0	0.00%	0	0.00%	0	0.00%
國家安全局	5	62.50%	3	37.50%	8	100.00%	0	0.00%	0	0.00%	0	0.00%	0	0.00%
立法院	1	12.50%	7	87.50%	8	100.00%	0	0.00%	0	0.00%	0	0.00%	0	0.00%
司法院	1	33.33%	2	66.67%	3	100.00%	0	0.00%	0	0.00%	0	0.00%	0	0.00%
最高法院	0	0.00%	3	100.00%	3	100.00%	0	0.00%	0	0.00%	0	0.00%	0	0.00%
最高行政法院	1	33.33%	2	66.67%	3	100.00%	0	0.00%	0	0.00%	0	0.00%	0	0.00%
臺灣高等法院	46	66.67%	17	24.64%	63	91.30%	4	5.80%	0	0.00%	2	2.90%	6	8.70%
臺中高等行政法院	1	100.00%	0	0.00%	1	100.00%	0	0.00%	0	0.00%	0	0.00%	0	0.00%
高雄高等行政法院	1	50.00%	1	50.00%	2	100.00%	0	0.00%	0	0.00%	0	0.00%	0	0.00%
福建高等法院金門分院	0	0.00%	1	100.00%	1	100.00%	0	0.00%	0	0.00%	0	0.00%	0	0.00%
考試院	2	50.00%	2	50.00%	4	100.00%	0	0.00%	0	0.00%	0	0.00%	0	0.00%
考選部	1	50.00%	0	0.00%	1	50.00%	0	0.00%	1	50.00%	0	0.00%	1	50.00%
銓敘部	0	0.00%	1	100.00%	1	100.00%	0	0.00%	0	0.00%	0	0.00%	0	0.00%
公務人員保障暨培訓委員會	5	71.43%	1	14.29%	6	85.71%	0	0.00%	0	0.00%	1	14.29%	1	14.29%
監察院	4	80.00%	0	0.00%	4	80.00%	1	20.00%	0	0.00%	0	0.00%	1	20.00%
審計部	8	100.00%	0	0.00%	8	100.00%	0	0.00%	0	0.00%	0	0.00%	0	0.00%
行政院	0	0.00%	4	80.00%	4	80.00%	1	20.00%	0	0.00%	0	0.00%	1	20.00%
內政部	67	35.64%	92	48.94%	159	84.57%	18	9.57%	4	2.13%	7	3.72%	29	15.43%
外交部	16	84.21%	2	10.53%	18	94.74%	0	0.00%	1	5.26%	0	0.00%	1	5.26%
國防部	263	35.02%	295	39.28%	558	74.30%	79	10.52%	49	6.52%	65	8.66%	193	25.70%
財政部	49	44.55%	48	43.64%	97	88.18%	8	7.27%	3	2.73%	2	1.82%	13	11.82%
教育部	786	45.30%	762	43.92%	1,548	89.22%	120	6.92%	41	2.36%	26	1.50%	187	10.78%
法務部	67	56.78%	43	36.44%	110	93.22%	7	5.93%	1	0.85%	0	0.00%	8	6.78%
經濟部	593	31.01%	1,053	55.07%	1,646	86.09%	153	8.00%	67	3.50%	46	2.41%	266	13.91%
交通部	541	31.92%	955	56.34%	1,496	88.26%	123	7.26%	35	2.06%	41	2.42%	199	11.74%
勞動部	4	13.79%	23	79.31%	27	93.10%	0	0.00%	1	3.45%	1	3.45%	2	6.90%
行政院農業委員會	743	28.75%	1,391	53.83%	2,134	82.59%	199	7.70%	141	5.46%	110	4.26%	450	17.41%
衛生福利部	74	45.96%	56	34.78%	130	80.75%	14	8.70%	12	7.45%	5	3.11%	31	19.25%
行政院環境保護署	0	0.00%	3	100.00%	3	100.00%	0	0.00%	0	0.00%	0	0.00%	0	0.00%
文化部	12	26.67%	25	55.56%	37	82.22%	6	13.33%	0	0.00%	2	4.44%	8	17.78%
數位發展部	1	100.00%	0	0.00%	1	100.00%	0	0.00%	0	0.00%	0	0.00%	0	0.00%
國家科學及技術委員會	16	29.09%	28	50.91%	44	80.00%	6	10.91%	4	7.27%	1	1.82%	11	20.00%
國家發展委員會	0	0.00%	2	100.00%	2	100.00%	0	0.00%	0	0.00%	0	0.00%	0	0.00%
金融監督管理委員會	1	100.00%	0	0.00%	1	100.00%	0	0.00%	0	0.00%	0	0.00%	0	0.00%
海洋委員會	12	50.00%	10	41.67%	22	91.67%	1	4.17%	1	4.17%	0	0.00%	2	8.33%
僑務委員會	3	60.00%	1	20.00%	4	80.00%	0	0.00%	0	0.00%	1	20.00%	1	20.00%
國軍退除役官兵輔導委員會	40	44.44%	40	44.44%	80	88.89%	6	6.67%	3	3.33%	1	1.11%	10	11.11%
原住民族委員會	0	0.00%	1	100.00%	1	100.00%	0	0.00%	0	0.00%	0	0.00%	0	0.00%
客家委員會	0	0.00%	1	100.00%	1	100.00%	0	0.00%	0	0.00%	0	0.00%	0	0.00%
行政院公共工程委員會	1	100.00%	0	0.00%	1	100.00%	0	0.00%	0	0.00%	0	0.00%	0	0.00%
行政院主計總處	2	100.00%	0	0.00%	2	100.00%	0	0.00%	0	0.00%	0	0.00%	0	0.00%
行政院人事行政總處	2	100.00%	0	0.00%	2	100.00%	0	0.00%	0	0.00%	0	0.00%	0	0.00%
中央銀行	0	0.00%	4	100.00%	4	100.00%	0	0.00%	0	0.00%	0	0.00%	0	0.00%

111年1月至111年12月工程類採購案招標次數統計表

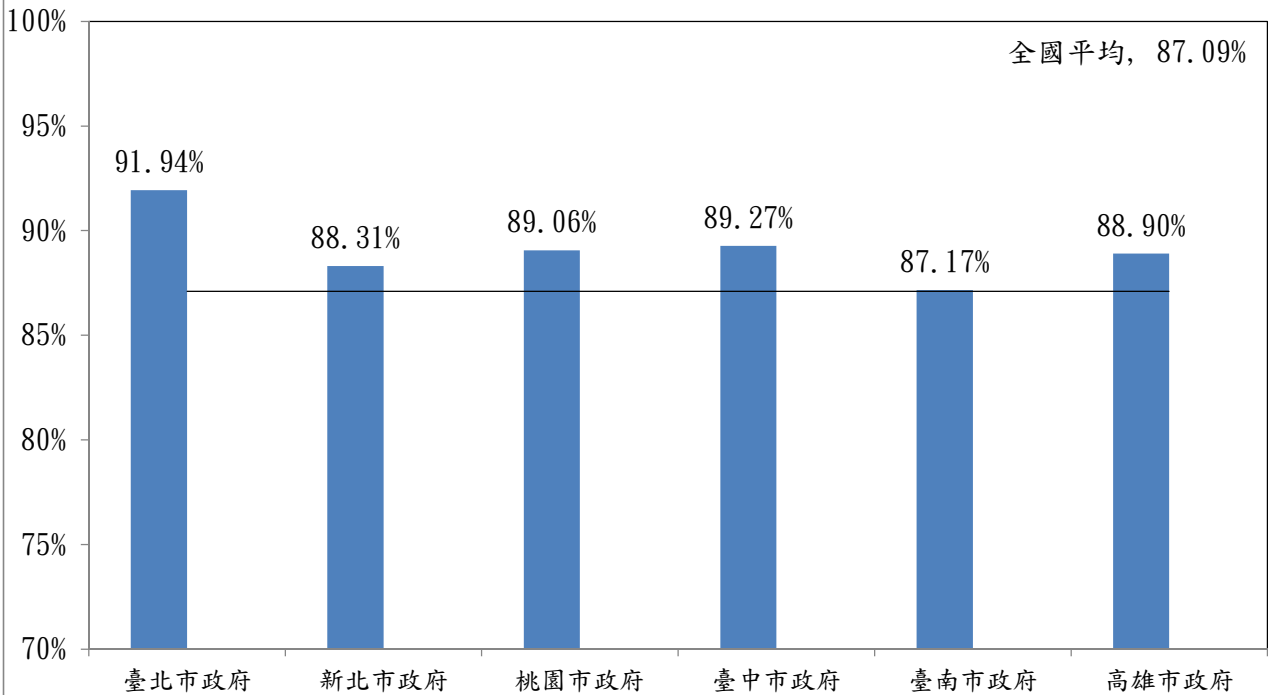
主管機關	招標2次內決標						流廢標2次以上案件							
	第1次招標時決標		第2次招標時決標		合計		流廢標2次		流廢標3次		流廢標逾3次		合計	
	件數	占比(%)	件數	占比(%)	件數	占比(%)	第3次招標決標		第4次招標決標		5次以上招標決標		件數	占比(%)
							件數	占比(%)	件數	占比(%)	件數	占比(%)		
國立故宮博物院	0	0.00%	4	100.00%	4	100.00%	0	0.00%	0	0.00%	0	0.00%	0	0.00%
行政院原子能委員會	5	62.50%	2	25.00%	7	87.50%	1	12.50%	0	0.00%	0	0.00%	1	12.50%
中央選舉委員會	2	66.67%	1	33.33%	3	100.00%	0	0.00%	0	0.00%	0	0.00%	0	0.00%
公平交易委員會	1	100.00%	0	0.00%	1	100.00%	0	0.00%	0	0.00%	0	0.00%	0	0.00%
國家通訊傳播委員會	1	33.33%	2	66.67%	3	100.00%	0	0.00%	0	0.00%	0	0.00%	0	0.00%
金門縣政府	87	35.08%	116	46.77%	203	81.85%	22	8.87%	9	3.63%	14	5.65%	45	18.15%
連江縣政府	37	34.58%	53	49.53%	90	84.11%	13	12.15%	2	1.87%	2	1.87%	17	15.89%
臺北市政府	425	40.32%	544	51.61%	969	91.94%	72	6.83%	11	1.04%	2	0.19%	85	8.06%
新北市政府	583	39.85%	709	48.46%	1,292	88.31%	106	7.25%	39	2.67%	26	1.78%	171	11.69%
桃園市政府	617	41.94%	693	47.11%	1,310	89.06%	108	7.34%	40	2.72%	13	0.88%	161	10.94%
臺中市政府	724	40.90%	856	48.36%	1,580	89.27%	118	6.67%	44	2.49%	28	1.58%	190	10.73%
臺南市政府	1164	40.49%	1,342	46.68%	2,506	87.17%	196	6.82%	76	2.64%	97	3.37%	369	12.83%
高雄市政府	869	45.50%	829	43.40%	1,698	88.90%	140	7.33%	49	2.57%	23	1.20%	212	11.10%
基隆市政府	137	40.41%	149	43.95%	286	84.37%	26	7.67%	12	3.54%	15	4.42%	53	15.63%
新竹市政府	73	33.64%	102	47.00%	175	80.65%	22	10.14%	13	5.99%	7	3.23%	42	19.35%
新竹縣政府	395	41.02%	400	41.54%	795	82.55%	90	9.35%	32	3.32%	46	4.78%	168	17.45%
苗栗縣政府	596	40.05%	585	39.31%	1,181	79.37%	143	9.61%	82	5.51%	82	5.51%	307	20.63%
彰化縣政府	265	18.73%	922	65.16%	1,187	83.89%	113	7.99%	71	5.02%	44	3.11%	228	16.11%
南投縣政府	1337	63.22%	598	28.27%	1,935	91.49%	114	5.39%	40	1.89%	26	1.23%	180	8.51%
雲林縣政府	581	37.29%	796	51.09%	1,377	88.38%	115	7.38%	43	2.76%	23	1.48%	181	11.62%
嘉義市政府	57	37.50%	74	48.68%	131	86.18%	13	8.55%	3	1.97%	5	3.29%	21	13.82%
嘉義縣政府	532	41.69%	598	46.87%	1,130	88.56%	83	6.50%	41	3.21%	22	1.72%	146	11.44%
屏東縣政府	725	38.94%	958	51.45%	1,683	90.39%	123	6.61%	35	1.88%	21	1.13%	179	9.61%
臺東縣政府	237	32.96%	365	50.76%	602	83.73%	79	10.99%	26	3.62%	12	1.67%	117	16.27%
花蓮縣政府	349	38.73%	470	52.16%	819	90.90%	67	7.44%	11	1.22%	4	0.44%	82	9.10%
宜蘭縣政府	236	48.36%	208	42.62%	444	90.98%	33	6.76%	8	1.64%	3	0.61%	44	9.02%
澎湖縣政府	76	31.15%	144	59.02%	220	90.16%	14	5.74%	6	2.46%	4	1.64%	24	9.84%
連江縣議會	0	0.00%	1	100.00%	1	100.00%	0	0.00%	0	0.00%	0	0.00%	0	0.00%
新北市議會	0	0.00%	2	100.00%	2	100.00%	0	0.00%	0	0.00%	0	0.00%	0	0.00%
臺南市議會	1	50.00%	1	50.00%	2	100.00%	0	0.00%	0	0.00%	0	0.00%	0	0.00%
基隆市議會	2	66.67%	0	0.00%	2	66.67%	1	33.33%	0	0.00%	0	0.00%	1	33.33%
新竹市議會	1	100.00%	0	0.00%	1	100.00%	0	0.00%	0	0.00%	0	0.00%	0	0.00%
新竹縣議會	1	50.00%	1	50.00%	2	100.00%	0	0.00%	0	0.00%	0	0.00%	0	0.00%
苗栗縣議會	1	100.00%	0	0.00%	1	100.00%	0	0.00%	0	0.00%	0	0.00%	0	0.00%
南投縣議會	1	100.00%	0	0.00%	1	100.00%	0	0.00%	0	0.00%	0	0.00%	0	0.00%
嘉義縣議會	0	0.00%	0	0.00%	0	0.00%	1	100.00%	0	0.00%	0	0.00%	1	100.00%
臺東縣議會	0	0.00%	1	100.00%	1	100.00%	0	0.00%	0	0.00%	0	0.00%	0	0.00%
花蓮縣議會	0	0.00%	1	100.00%	1	100.00%	0	0.00%	0	0.00%	0	0.00%	0	0.00%
其他(私立學校)	48	48.00%	48	48.00%	96	96.00%	4	4.00%	0	0.00%	0	0.00%	4	4.00%
其他(法人團體)	127	41.64%	142	46.56%	269	88.20%	21	6.89%	7	2.30%	8	2.62%	36	11.80%
合計	13,676	39.33%	16,606	47.76%	30,282	87.09%	2,584	7.43%	1,065	3.06%	839	2.41%	4,488	12.91%

111年1月至111年12月工程類採購案各公告招標次數統計表

中央部會工程類採購案第1次或第2次招標即決標之件數比率



六直轄市工程類採購案第1次或第2次招標即決標之件數比率



111年1月至111年12月工程類採購案各公告招標次數統計表

