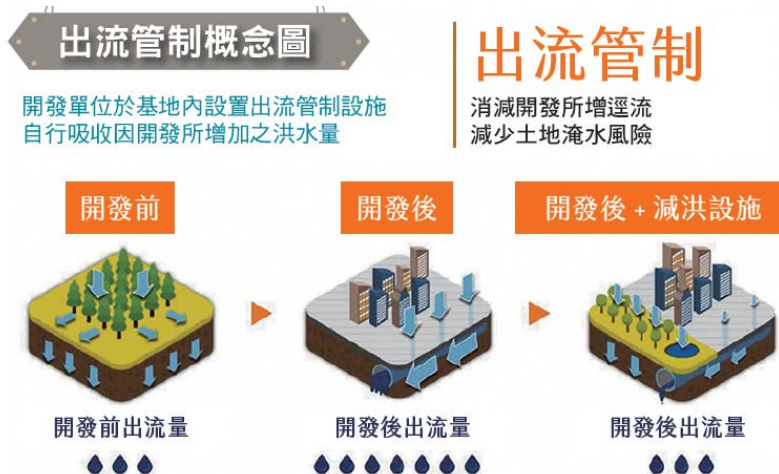
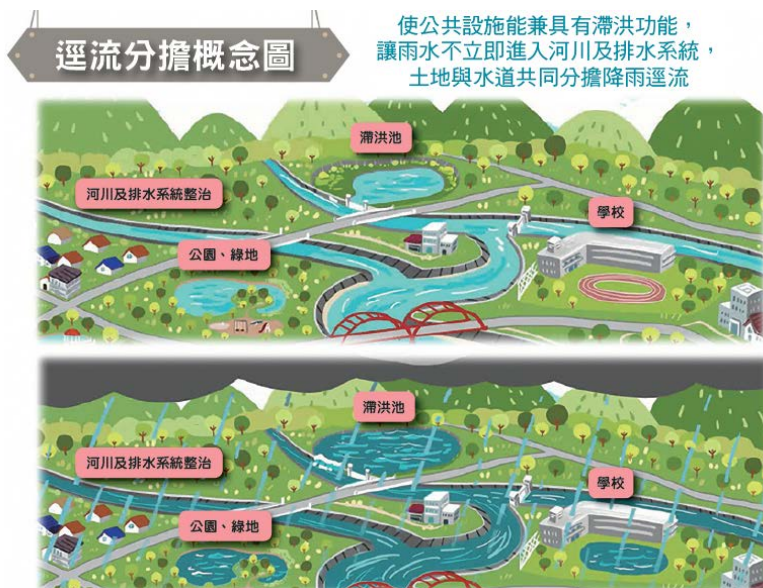


## 工程小常識-什麼是逕流分擔與出流管制？

- 一、因都市受積淹水威脅與日俱增，防洪管理措施必須進一步加強。經濟部提出逕流分擔與出流管制措施，將原本全部由水道承納的降雨逕流，擴大由水道與國土共同分擔，並要求土地與建築開發者必須共同分擔滯洪、蓄水責任，以提高土地整體耐淹能力。
- 二、逕流分擔部分，將公告特定河川流域或區域排水集水區域，並完成逕流分擔計畫書後，由各部會共同辦理兼具滯洪功能之公共設施。
- 三、出流管制部分，開發案達一定規模以上，即要求開發單位提送出流管制計畫書，讓建築物提升透水、保水及滯洪能力。



資料來源：經濟部水利署【節水紀實】