

案例：治水減災非勝天-改善美濃區水患前瞻建設見成效

類型

國土永續 政府採購 公共建設 勞動政策 綜合行政 其他 _____

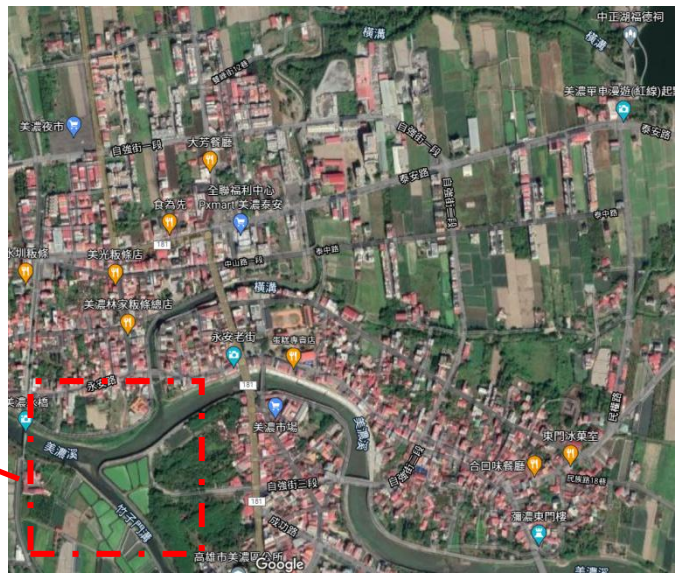
是否涉及跨部會協調

是：主政部會：經濟部

涉及機關：高雄市政府

否

項目	說明
案由	中央攜手地方美濃治水再升級，有效降低美濃市區淹水情況發生。
具體案情	竹子門排水匯流入美濃溪，因其原出口與美濃溪呈逆衝形式，造成美濃溪水流偏向右岸且產生水位頂托作用下，連帶造成美濃中正湖排水出口水位也受影響而不易排除（如圖一），在強降雨時美濃溪水位高漲、內水無法順利排出，在廣興地區、三夾水地區發生淹水情況。
具體作法	<p>美濃溪治理工程已依 94 年公告之治理計畫辦理完成，在面對氣候變遷及都市土地高度發展，致使淹水事件頻傳，無法再採取傳統河道拓寬等治理手段再增加河道通洪斷面。</p> <p>解決對策：</p> <p>進行整治改善工程並透過逕流分擔與出流管制措施之落實，將原本由水路承納的逕流量，藉由集水區內水道與閒置土地共同來分擔。包括：</p> <p>一、採取必要整治工程，針對竹子門排水匯流位置及方向採取工程手段進行改善，將出口段截彎取直（設背水堤）採 30 度角匯入美濃溪：</p> <p>（一）減輕美濃溪對中正湖排水及竹子門排水頂托現象。</p> <p>（二）截彎取直（233m）後留下三角形孤島地帶，一併徵收設置滯（蓄）洪池，總佔地 1.42 公頃（私有地 0.85 公頃），有效蓄洪量約 85,800m³，保護標準提高至近 50 年重現期距。</p> <p>（三）截彎取直段上游進行排水路整治（0K+233~1K+100，渠寬 30 公尺）。</p> <p>二、推動在地滯洪鼓勵農民參與農地種水：水利署推動美濃溪上游 346 「在地滯洪」，不徵收農地做滯洪池，農民仍持有土地，不影響耕作及權益下，採以加高田埂、農地整理來蓄洪，達到降低美濃溪主流水位，有助二岸內水退水時間。</p> <p>三、河道疏濬(整理)：辦理長度 18 公里，疏濬土方 102 萬立方公尺，並改善護岸高度不足問題，將排水路提升到 10 年重現期保護標準，25 年不溢堤設計標準。</p>
*相關照片或圖說	



圖一、竹子門排水匯流入美濃溪採取截彎取直後改善消除水位頂托效應

高雄市美濃區

整治前



2016 梅姬颱風
 總雨量 639毫米
 淹水面積 130公頃

整治後



2021 0731豪雨
 總雨量 1332毫米
 無淹水面積

提報單位：技術處