

# 案例名稱：台北港貨櫃碼頭工程變造浚挖測深資料致貨櫃輪觸底

## 工程類型

土木 (  橋梁     水利     道路運輸     大地     其他：\_\_\_\_ )  
 建築

## 工程生命週期階段

規劃設計                       施工                       維護管理

項目	說明
案例概況	台北港貨櫃碼頭 100 年 4 月發生貨櫃輪進港時船底觸礁之不正常震動(如圖 1)。
發生問題原因	一、竄改測深資料： 岩盤礁石區浚挖未達規定深度，浚挖分包廠商於 98 年 5 月竣工時以竄改數值化水深測量資料，通過驗收(如圖 2、3)。 二、技師簽證不實： 簽證測量技師未實際登船會同驗收，僅憑浚挖分包商口述驗收成果合格即予簽證。
處理情形	一、浚挖分包商與貨櫃輪船東因觸礁損害達成和解。 二、100 年 7 月由基隆港務局洽其他廠商代為履行浚挖，工程費 4 億 3,489 萬元。 三、簽證測量技師經技師懲戒委員會審議決議，違反技師法規定，惟因已罹於時效，應予免議。依技師法規定，若 5 年內再次違反，從重懲戒。

## \*相關照片或圖說

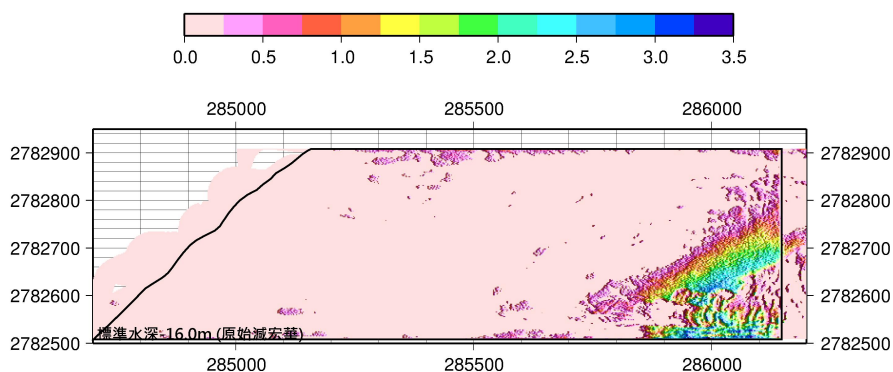
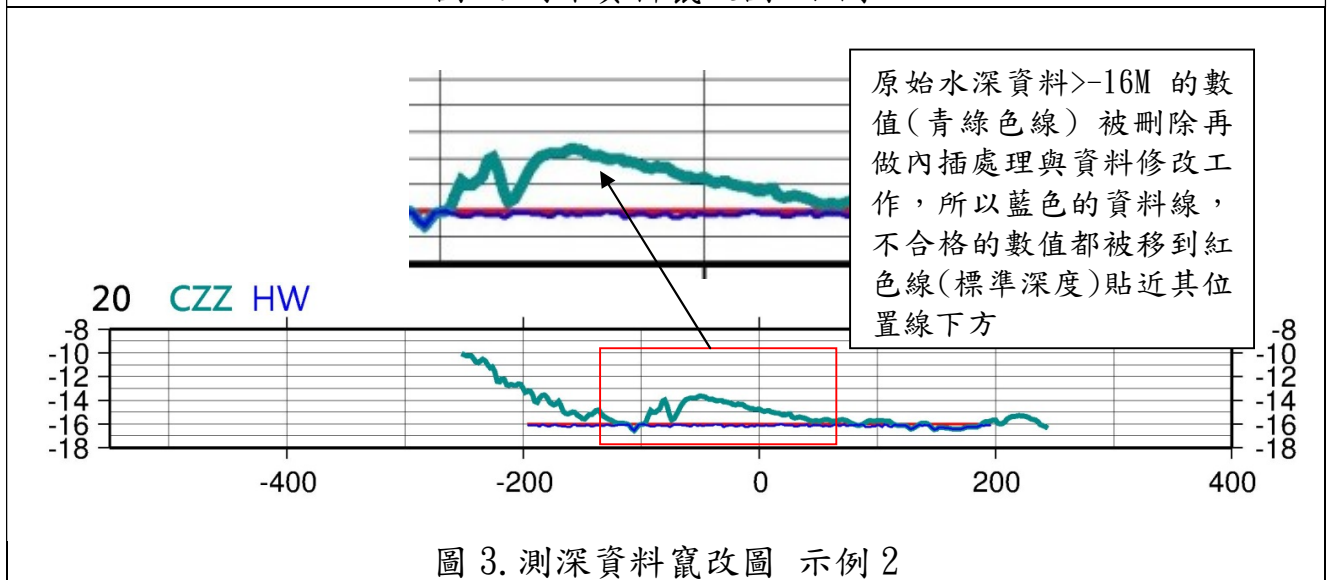
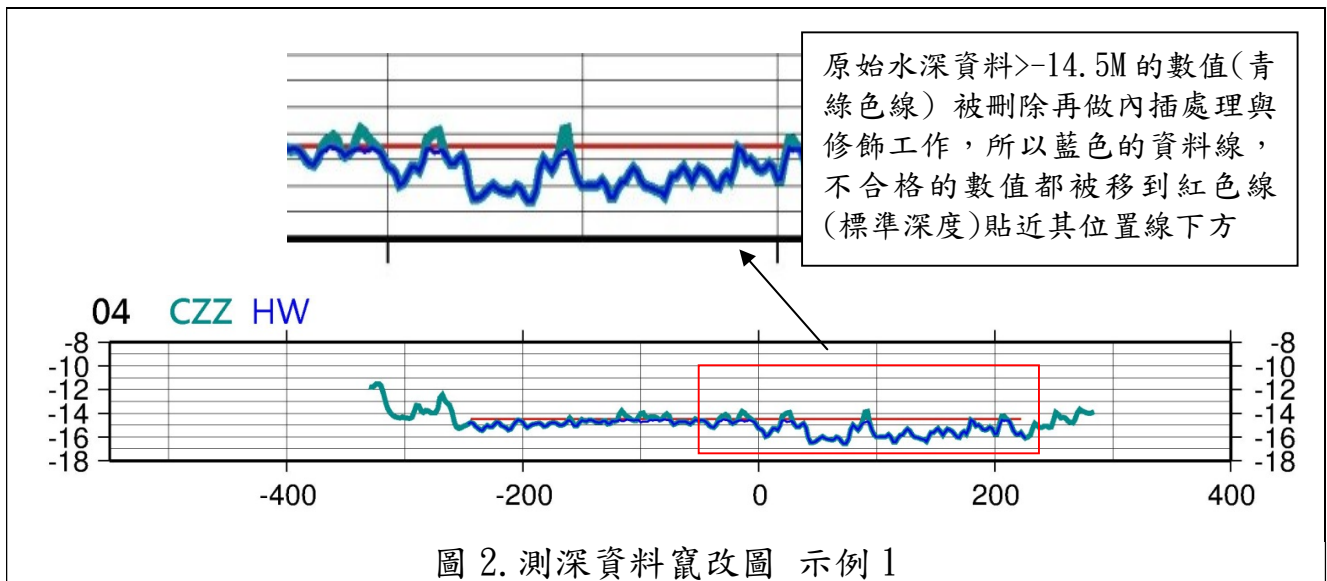


圖 1. 浚挖深度不足位置圖



提報單位：工程技術鑑定委員會