

# 全民督工112年第2季執行績效統計

工程管理處

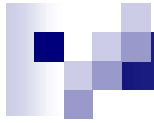
112年8月14日



# 目 錄

壹、112年截至第2季全民督工推動辦理情形

貳、112年截至第2季縣市政府1999通報案件統計



# 壹、112年截至第2季全民督工推動辦理情形



# 112年截至第2季全民督工推動辦理情形

一、通報內容分析

二、處理時效

三、處理滿意度

四、小結

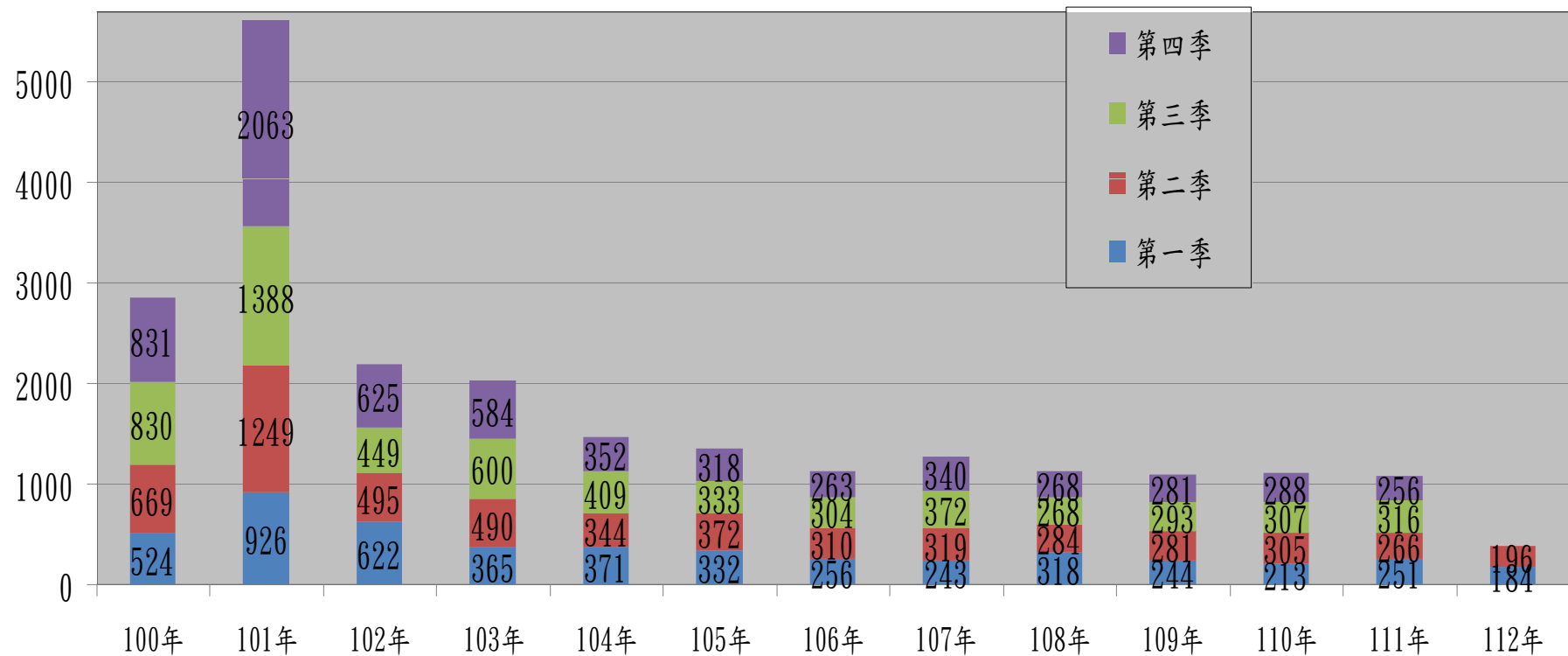


## 一、通報內容分析

- (一) 歷年通報案件數統計
- (二) 通報案件性質分析
- (三) 區域通報件數統計
- (四) 被通報件數分析(含通報在建工程占所屬標案件數比率、通報工程類別及通報缺失項目)

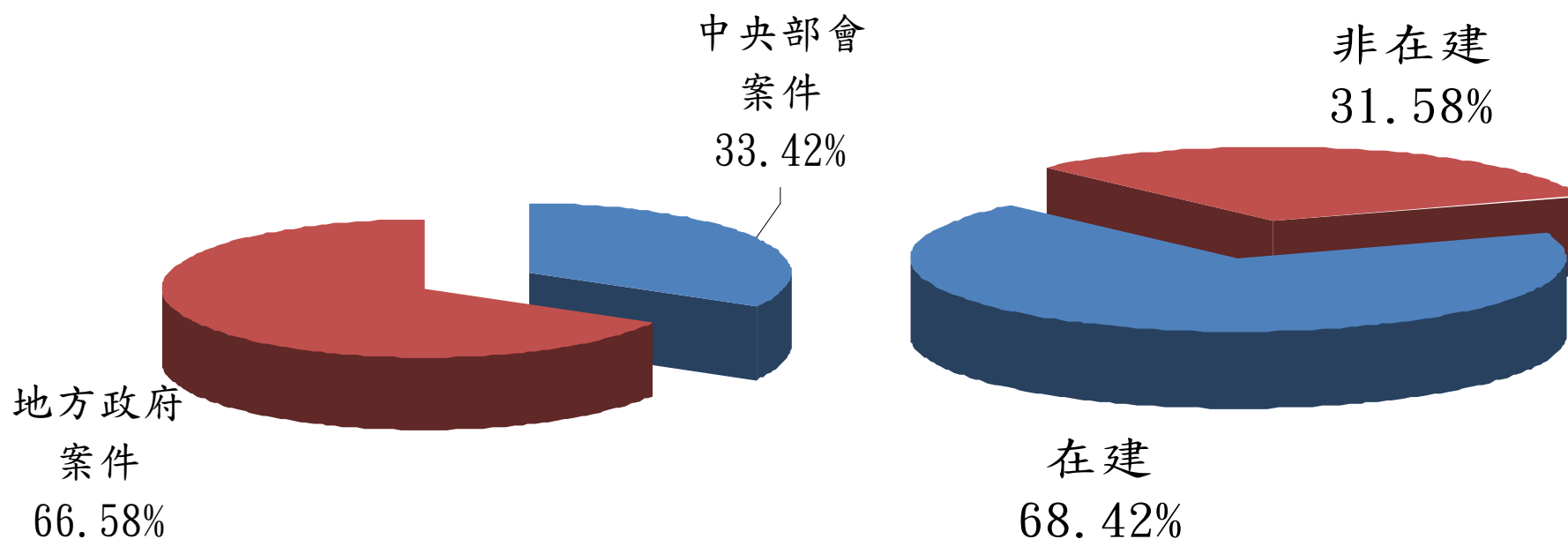
## (一) 通報內容－歷年通報案件數統計

- 112年截至第2季共受理380件案件均已處理在案。
- 其中260件屬在建工程，120件屬非在建工程。



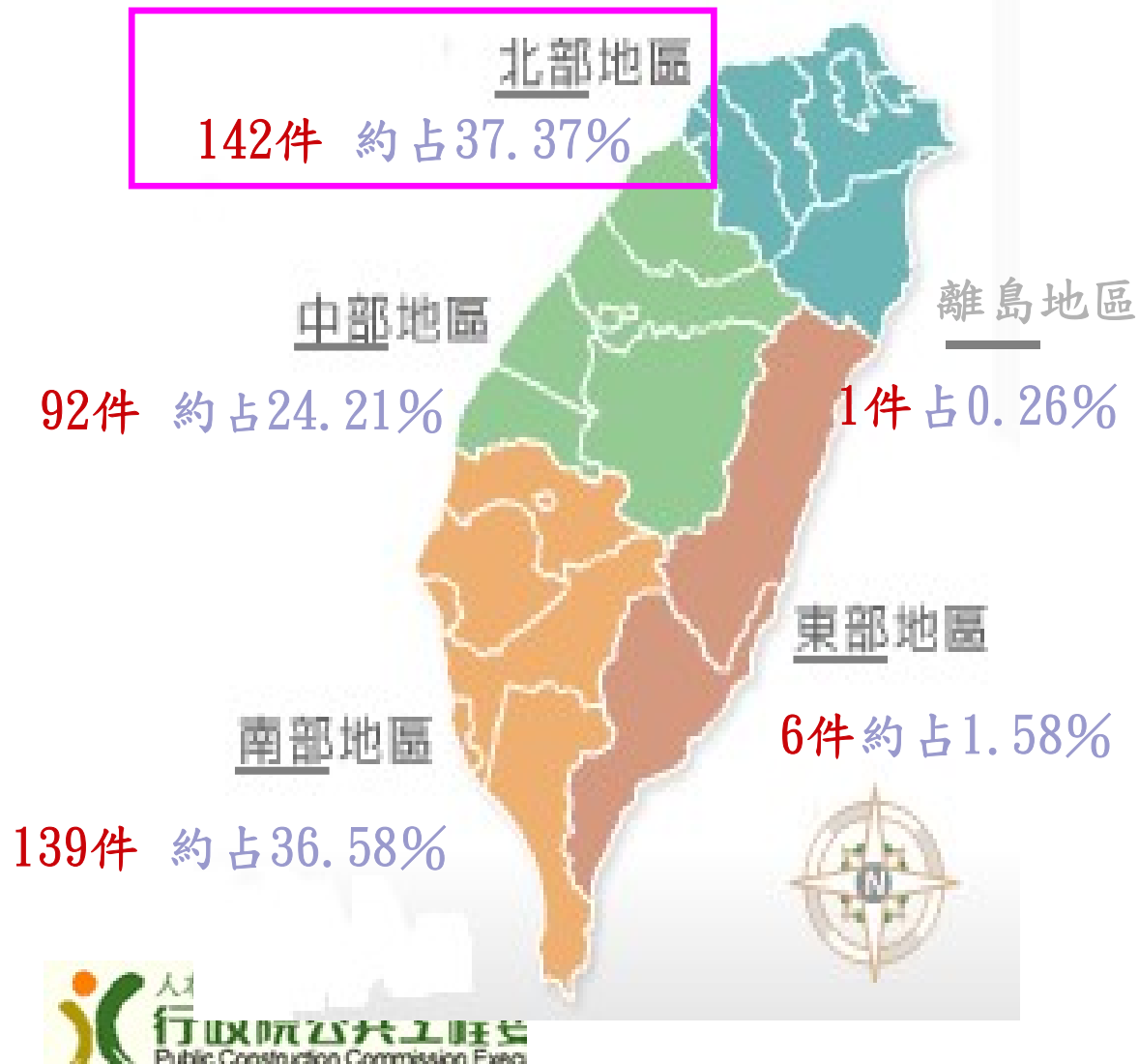
## (二) 通報內容—通報案件性質分析

- 380件通報案件中，中央部會被通報案件占總通報案件**33.42%**，地方政府被通報案件占總通報案件**66.58%**。
- 在建工程占通報案件比率**68.42%**，非在建工程占通報案件比率**31.58%**。



### (三) 通報內容－區域通報統計

通報所在區域件數(含部會)統計圖

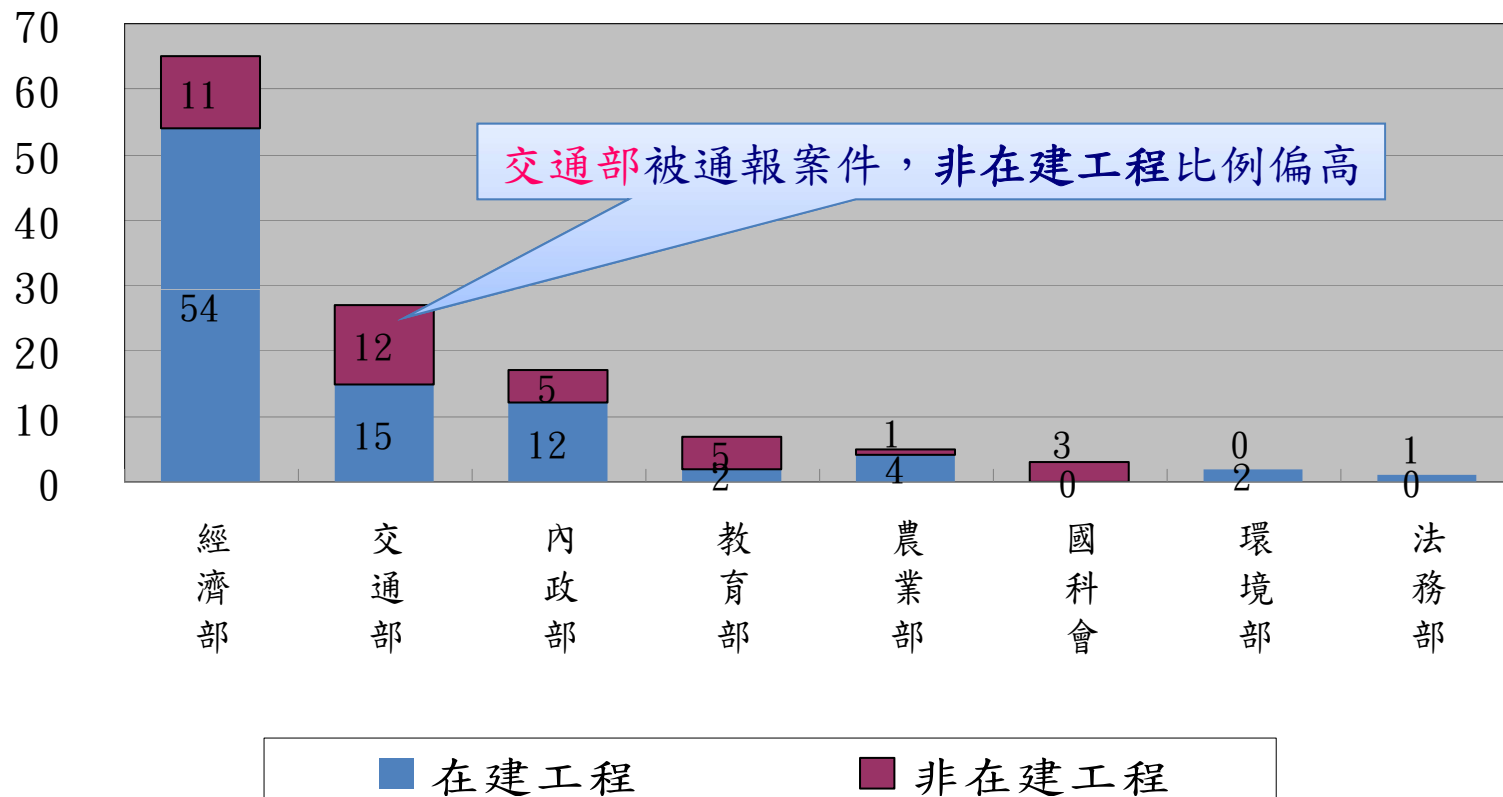


通報區域	件數	比例
新北市	53	13.95%
桃園市	31	8.16%
宜蘭縣	18	4.74%
台北市	17	4.47%
基隆市	9	2.37%
新竹縣	9	2.37%
新竹市	5	1.32%
台中市	34	8.95%
雲林縣	21	5.53%
彰化縣	18	4.74%
苗栗縣	10	2.63%
南投縣	9	2.37%
台南市	80	21.05%
高雄市	34	8.95%
屏東縣	11	2.89%
嘉義縣	11	2.89%
嘉義市	3	0.79%
花蓮縣	2	0.53%
台東縣	4	1.05%
金門縣	1	0.26%
澎湖縣	0	0%
連江縣	0	0%



#### (四) 通報內容－被通報件數(中央部會)

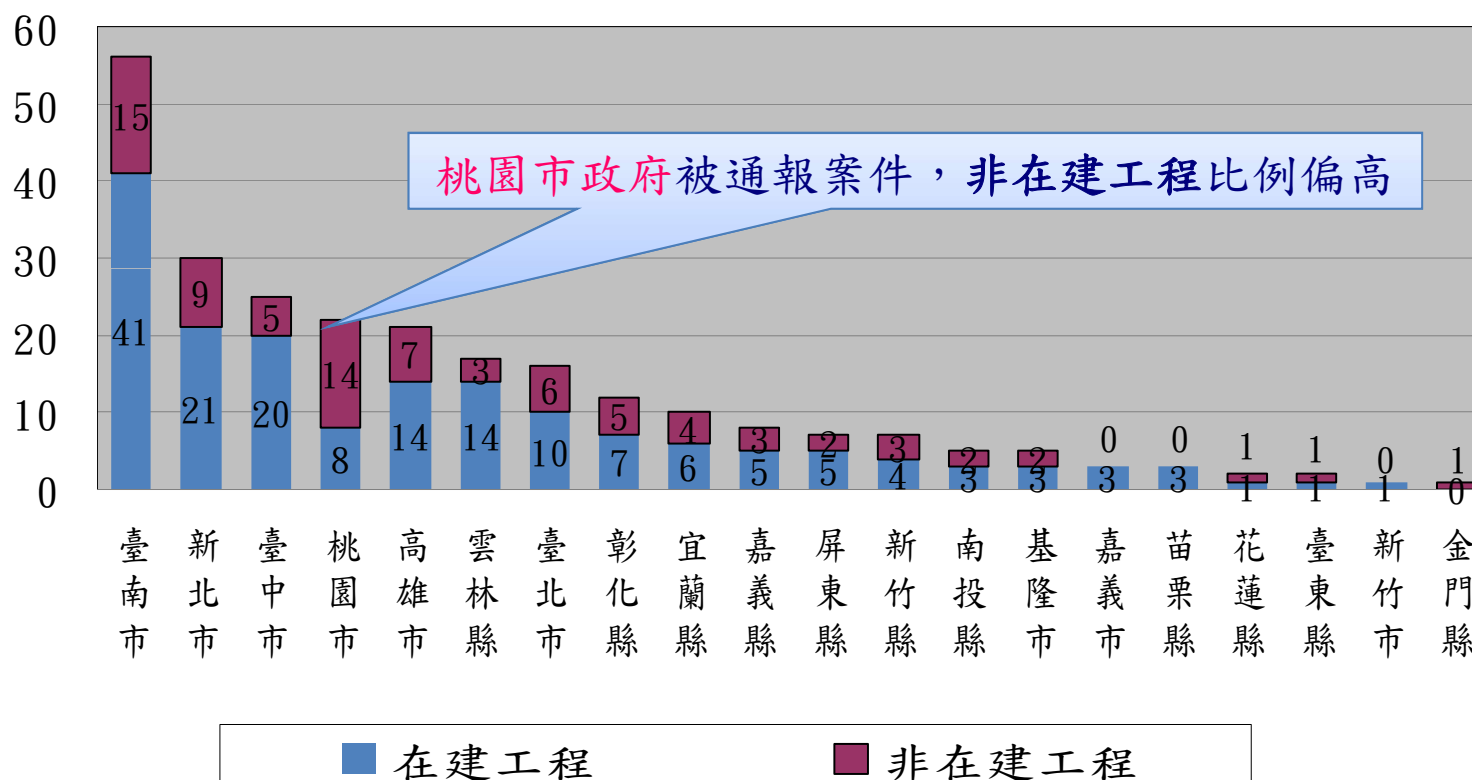
- 通報案件數較多之中央機關為經濟部及交通部。
- 與111年同期比較，交通部件數減少19件最多。



112年截至第2季中央部會受通報件數比較圖

## (四) 通報內容－被通報件數(地方政府)

- 通報案件數較多地方機關為臺南市、新北市及臺中市政府。
- 六都與111年同期比較，以桃園市政府減少19件最多。

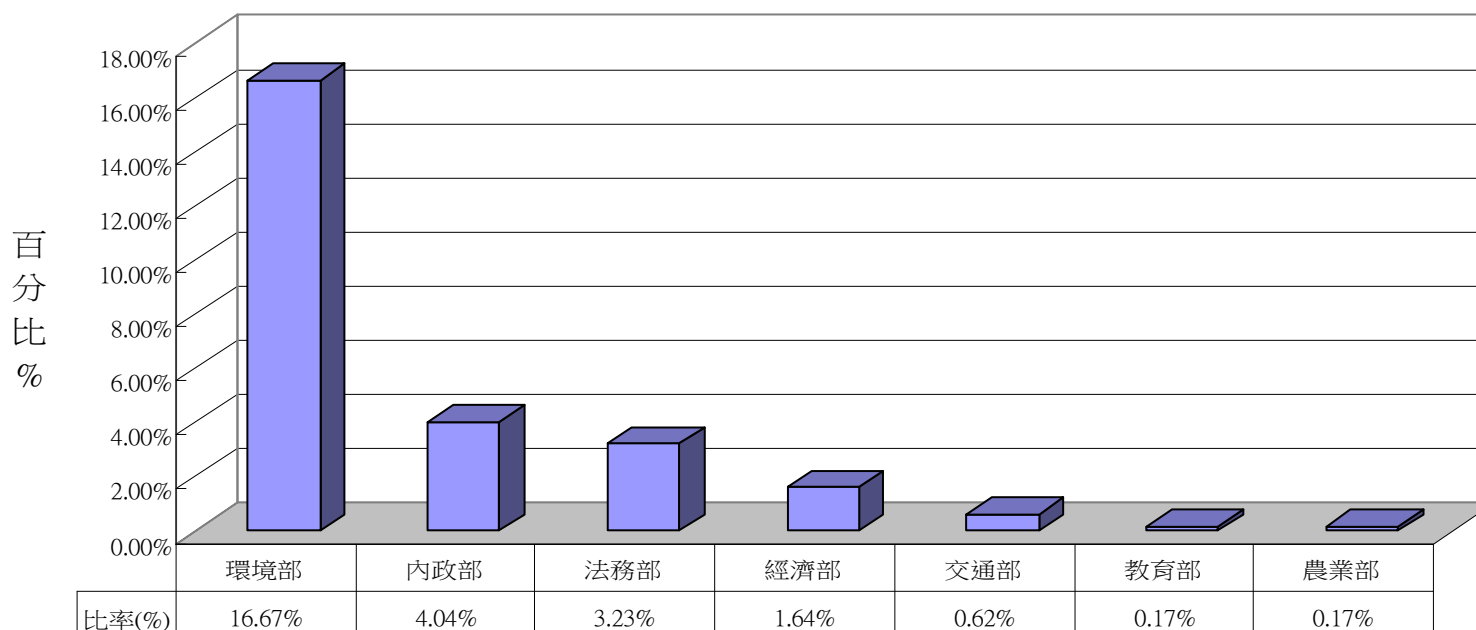


112年截至第2季地方政府受通報件數比較圖

## (四) 通報內容－被通報在建工程占所屬標案件數比率 (中央部會)

- 被通報在建工程占所屬標案件數比率前三名之中央部會為環境部、內政部及法務部。

被通報在建工程件數占標案件數比率(中央部會)

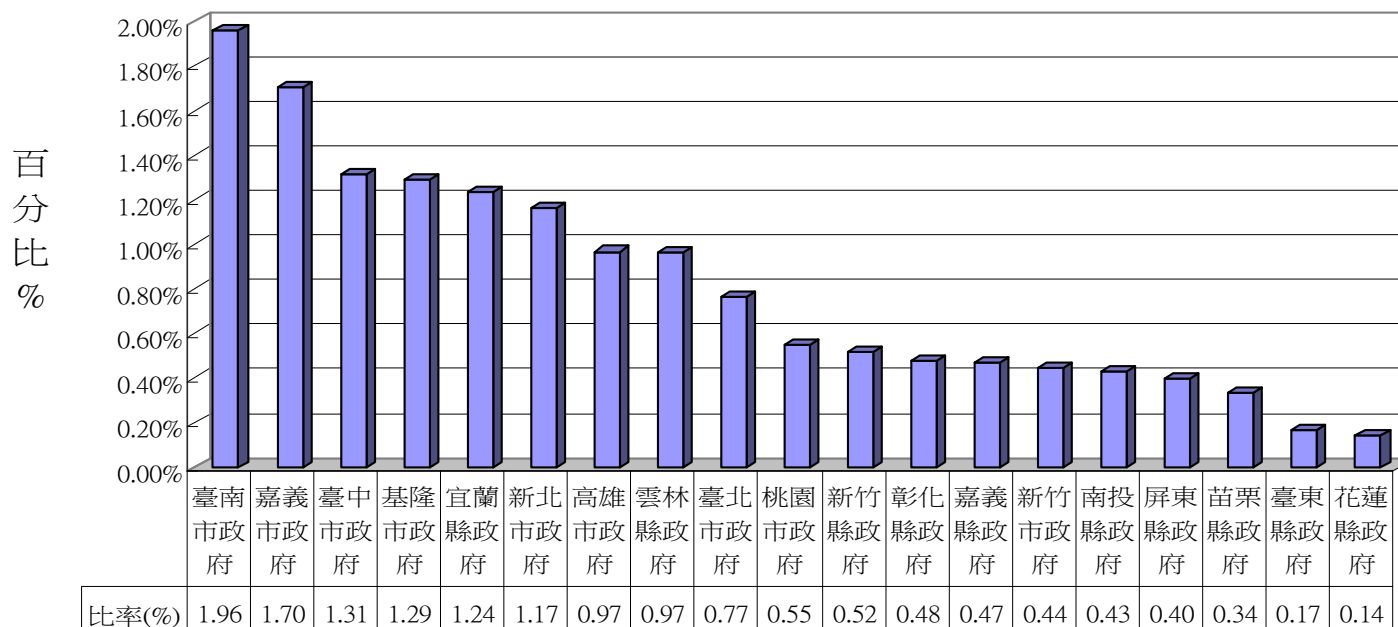


112年截至第2季中央部會被通報在建工程占標案件數比率圖

## (四) 通報內容－被通報在建工程占所屬標案件數比率 (地方政府)

- 被通報在建工程占所屬標案件數比率前三名之地方機關為臺南市、嘉義市及臺中市政府。

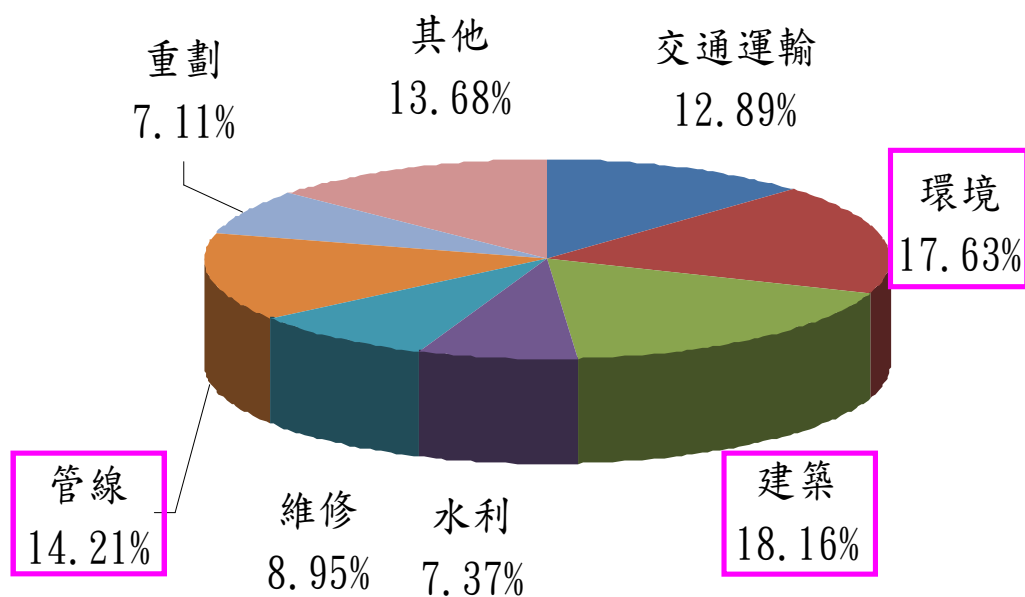
被通報在建工程件數占標案件數比率(地方政府)



112年截至第2季地方政府被通報在建工程占標案件數比率圖

#### (四) 通報內容－被通報工程類別比率

- 被通報工程以**建築**、**環境**及**管線**等類型為主，合計約占50%。
- **建築**類型為受通報工程最大宗，各類比率與111年同期相比，以「**維修**」類型減少較多。

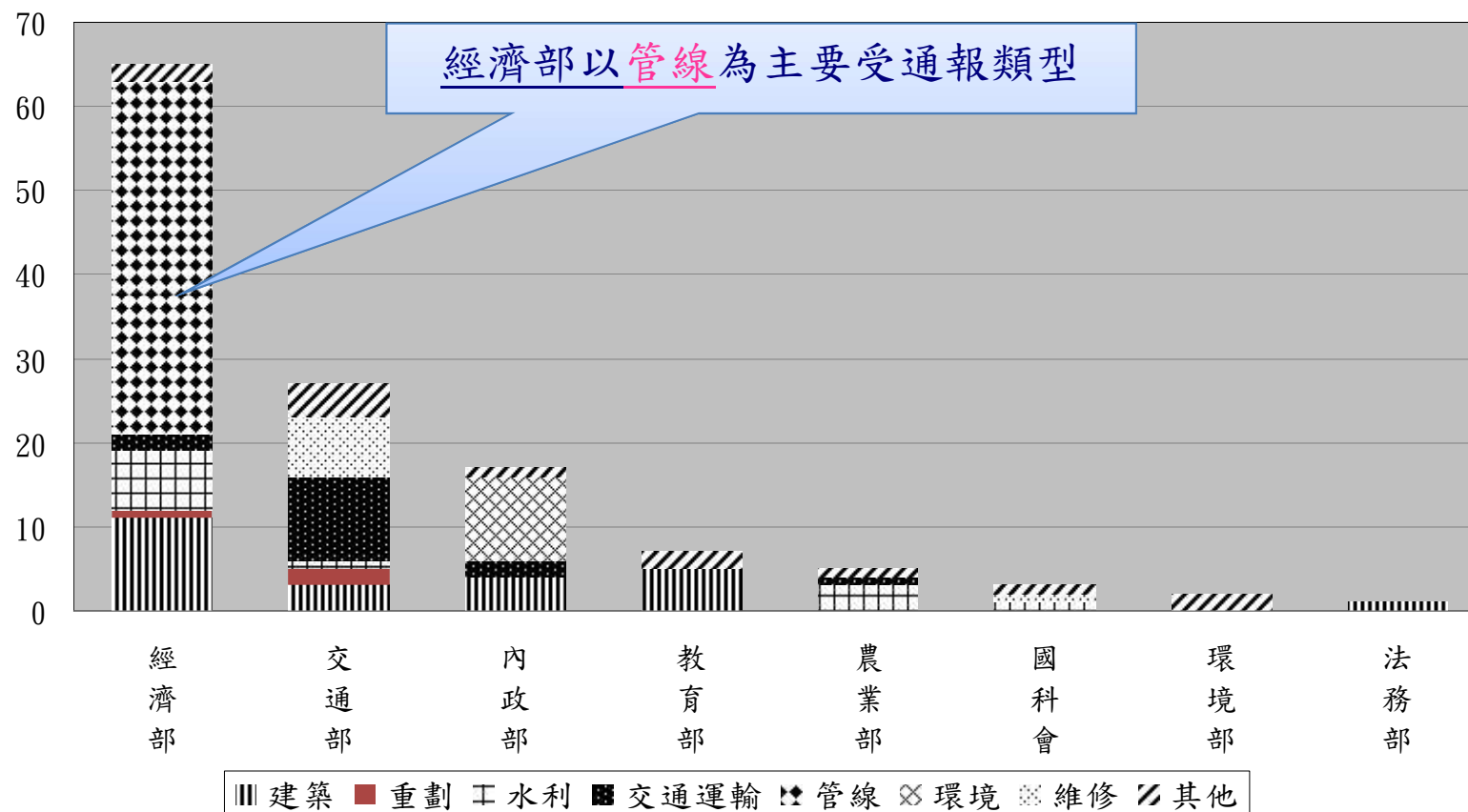


工程類型	截至111年第2季	截至112年第2季	比率變動
建築	20.62%	18.16%	-2.46%
環境	14.64%	17.63%	2.99%
管線	10.79%	14.21%	3.42%
其他	15.03%	13.68%	-1.35%
交通運輸	13.94%	12.89%	-0.60%
維修	16.76%	8.95%	-7.81%
水利	7.90%	7.37%	-0.53%
重劃	0.77%	7.11%	6.34%

註：其他包含災後重建工程、未填工程類別等

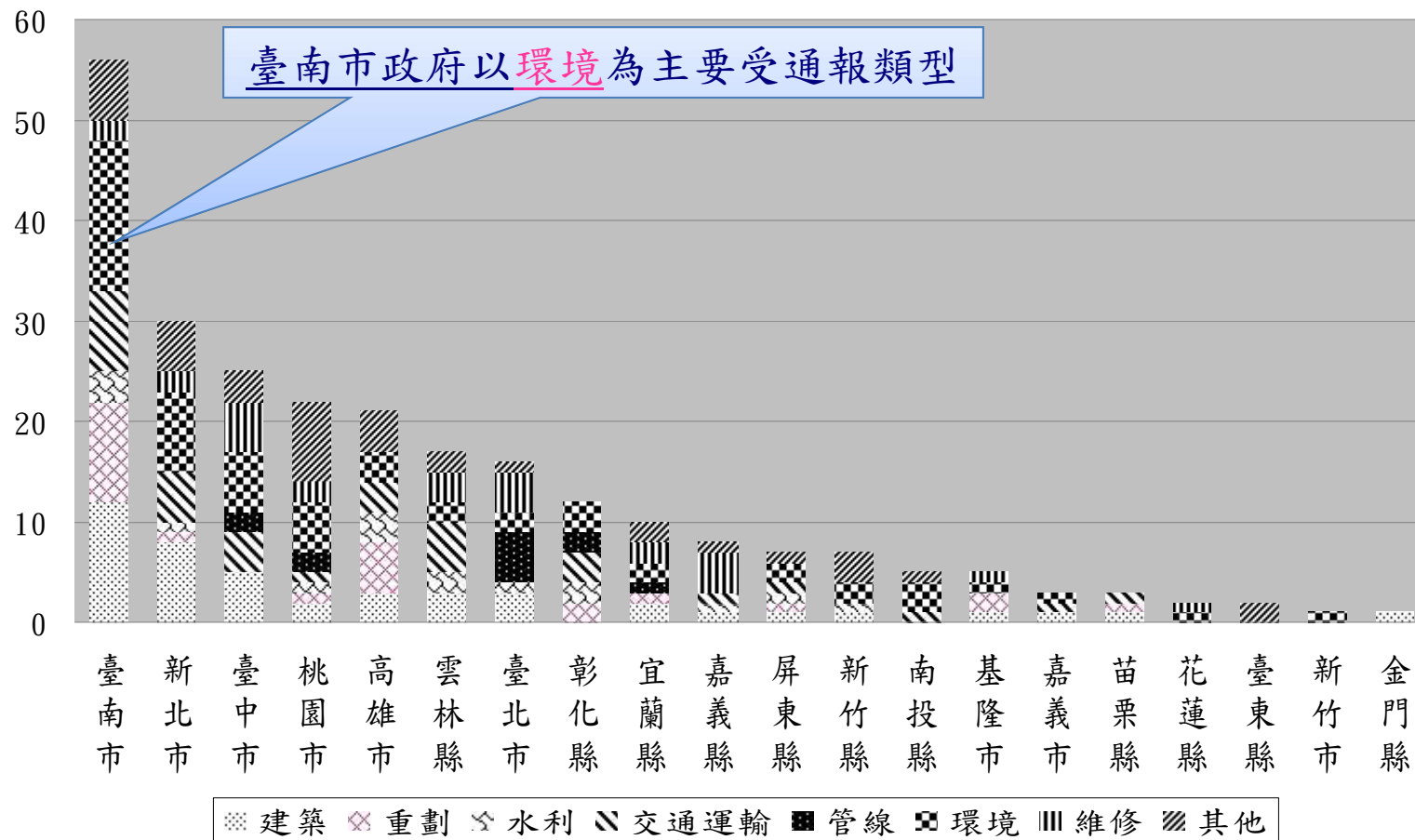
## (四) 通報內容－被通報工程類別件數(中央部會)

與111年同期相比，經濟部主要通報類型仍為管線。



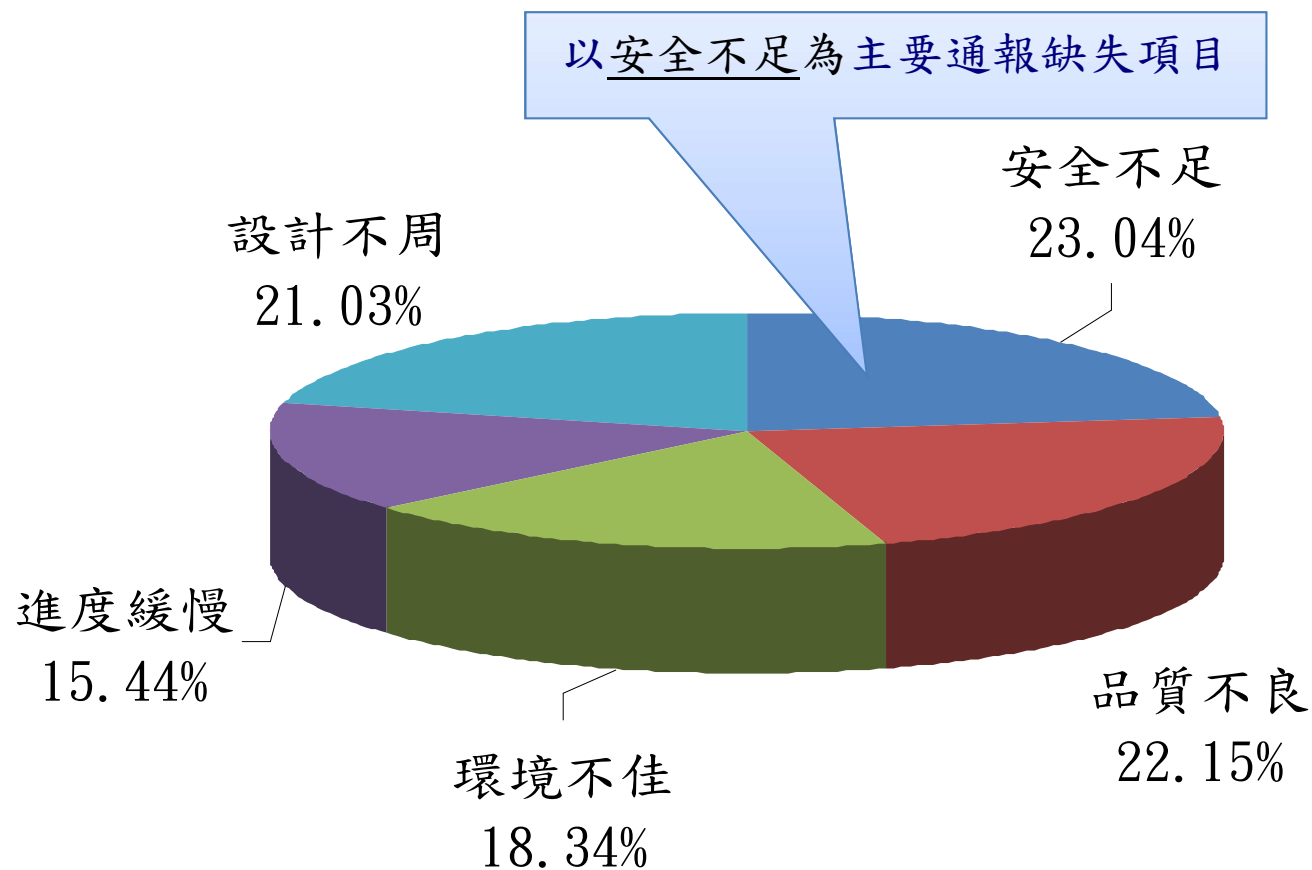
## (四) 通報內容—被通報工程類別件數(地方政府)

臺南市政府以環境類型最多。



#### (四) 通報內容—被通報工程之缺失項目

主要缺失項目「安全不足」，與111年同期相同。







## 二、處理時效

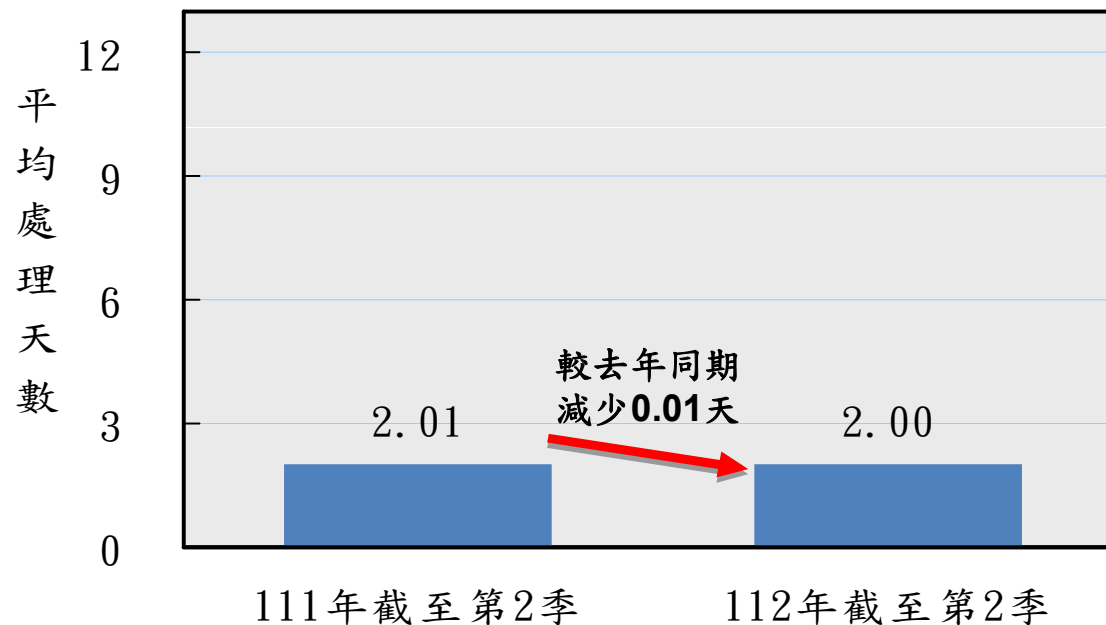
(一) 112年截至第2季通報案件處理天數

(二) 中央部會平均處理天數比較分析圖

(三) 地方政府平均處理天數比較分析圖

## (一) 處理時效－112年截至第2季案件平均處理天數

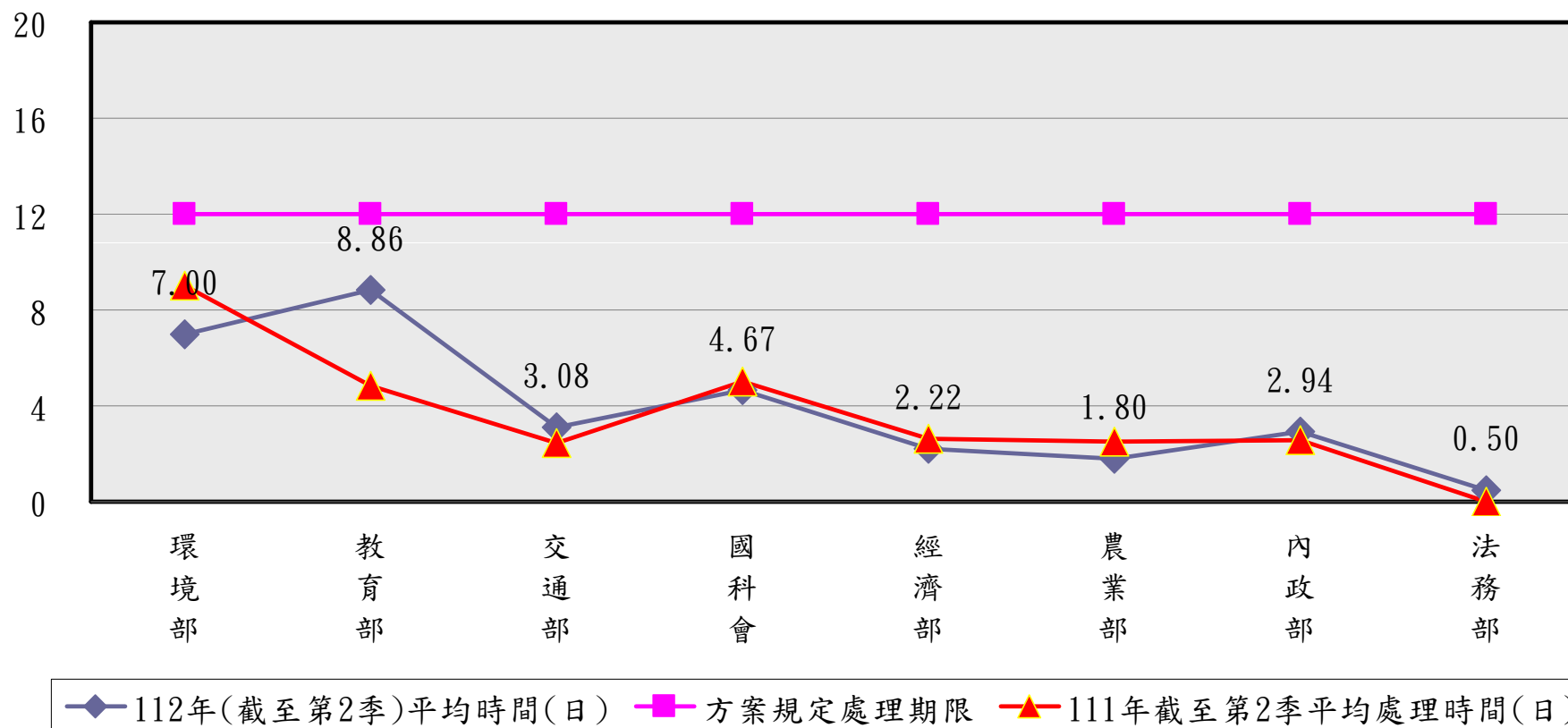
- 112年截至第2季通報案件處理天數**平均2天**改善完成，達作業要點要求之12天處理期限之標準。
- 相較111年同期(2.01天)，減少**0.01天**。



111、112年截至第2季通報案件平均處理天數比較圖

## (二) 處理時效－平均處理天數比較 (中央部會)

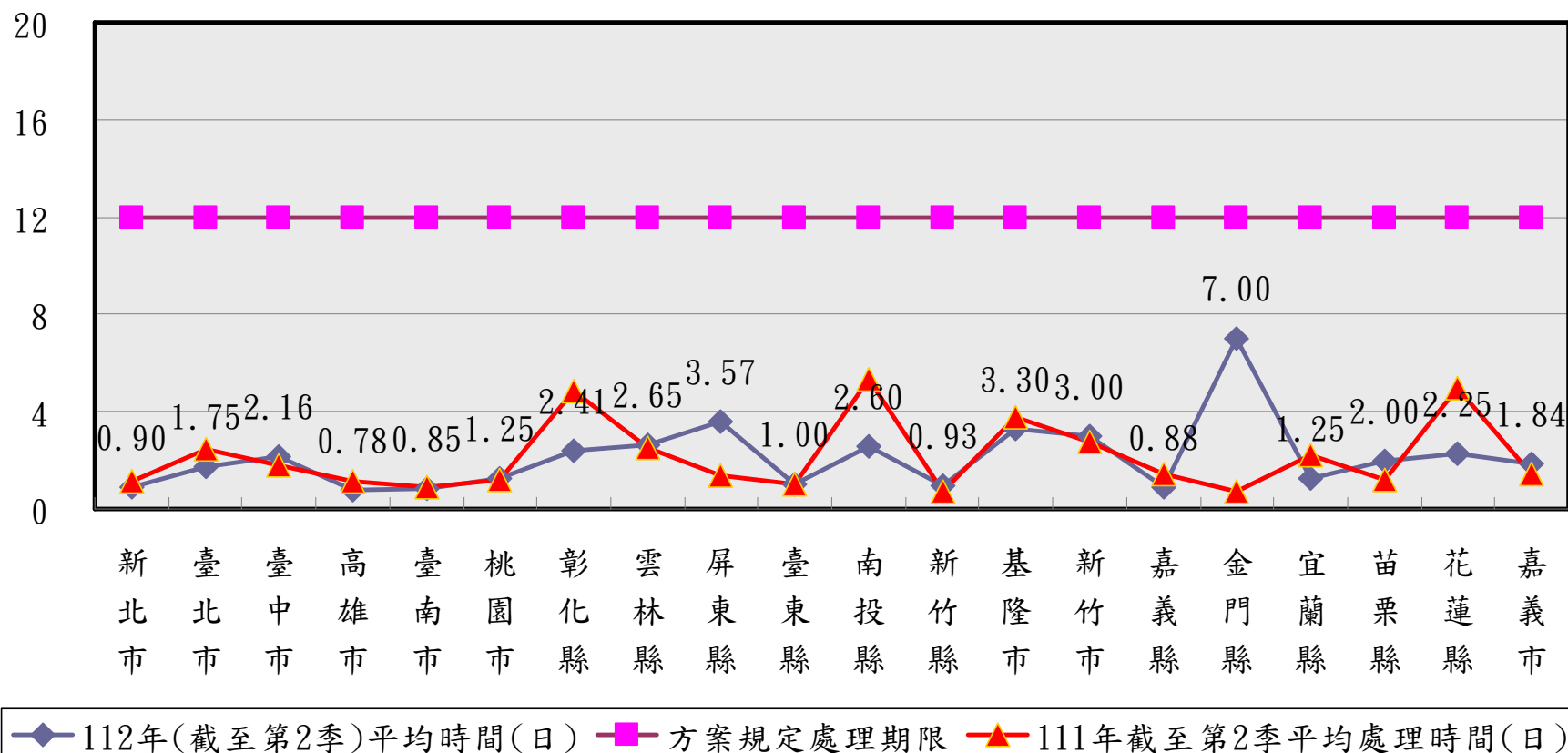
- 中央部會平均**2.97天**處理結案，較111年同期(2.69天)增加0.28天。
- 相關部會均於作業要點規定處理期限(12天)內結案。(法務部111年截至第2季未有案件)



註：本統計針對已結案之案件

### (三) 處理時效－平均處理天數比較 (地方政府)

- 地方政府平均**1.51天**處理結案，較111年同期(1.71天)減少0.2天。
- 各地方政府均達到作業要點規定處理期限(12天)之要求。





## 三、處理滿意度

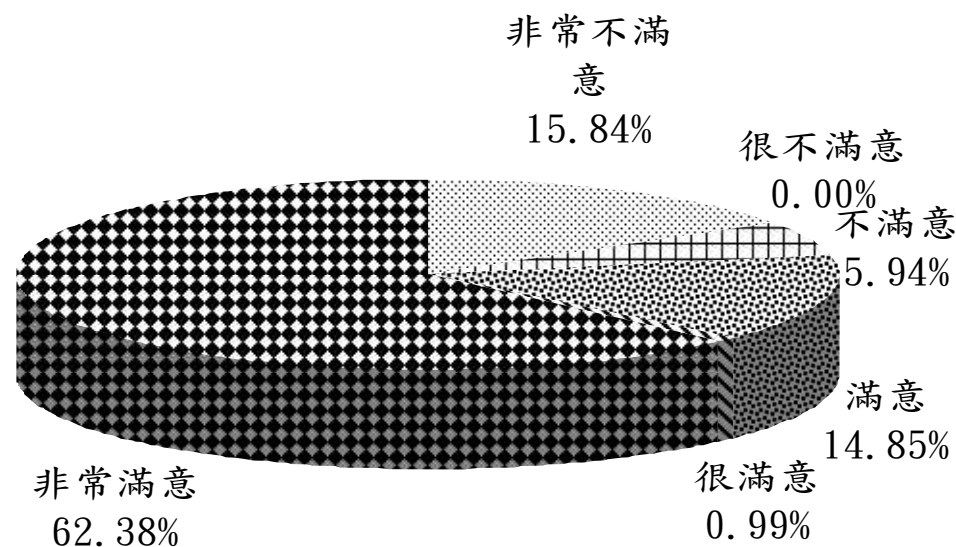
(一) 滿意度結果分析

(二) 中央部會滿意度比較

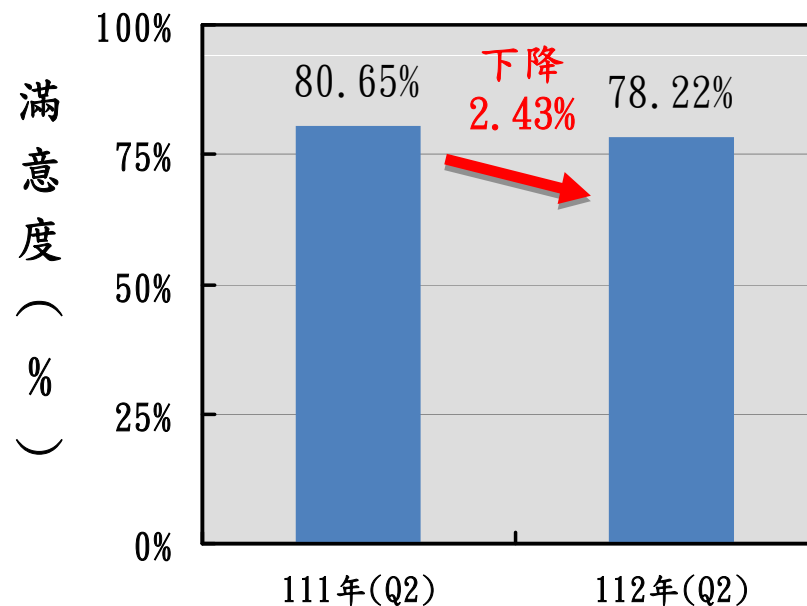
(三) 地方政府滿意度比較

## (一) 滿意度－滿意度結果分析

- 分析112年截至第2季各機關執行之民眾滿意度情形，其中滿意占78.22%，不滿意占21.78%，滿意度較111年同期80.65%下降2.43%。



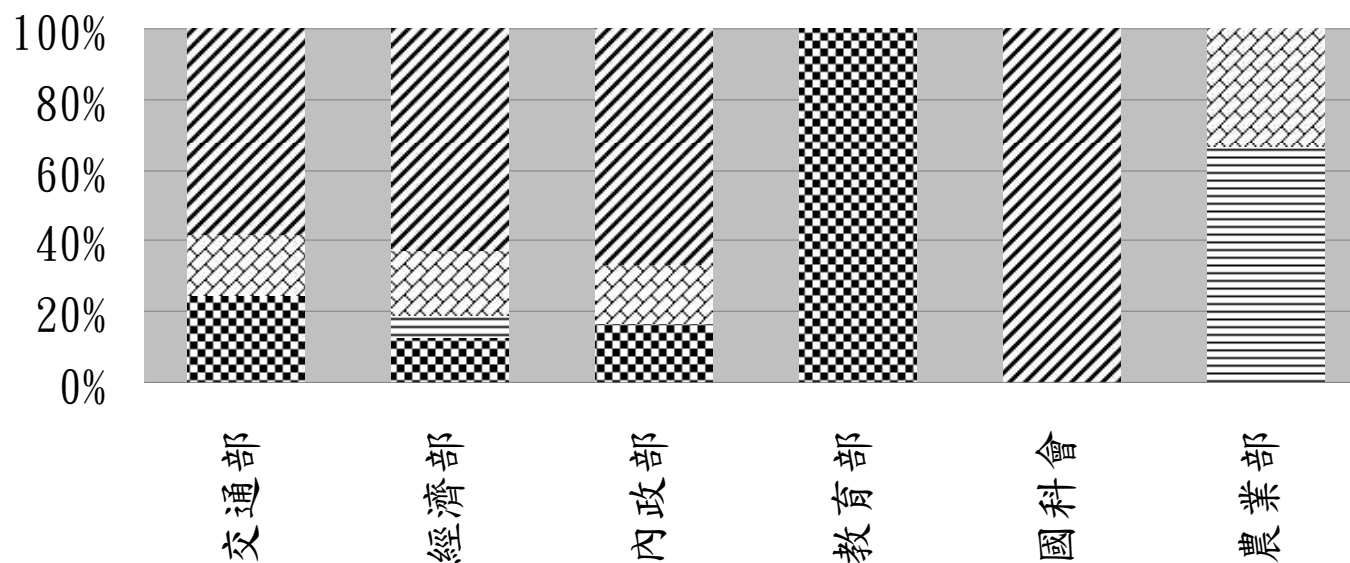
截至112年(Q2)案件處理滿意度分析



註：本次分析針對已填報滿意度之案件(約占26%)

## (二) 滿意度－機關滿意度比較分析 (中央部會)

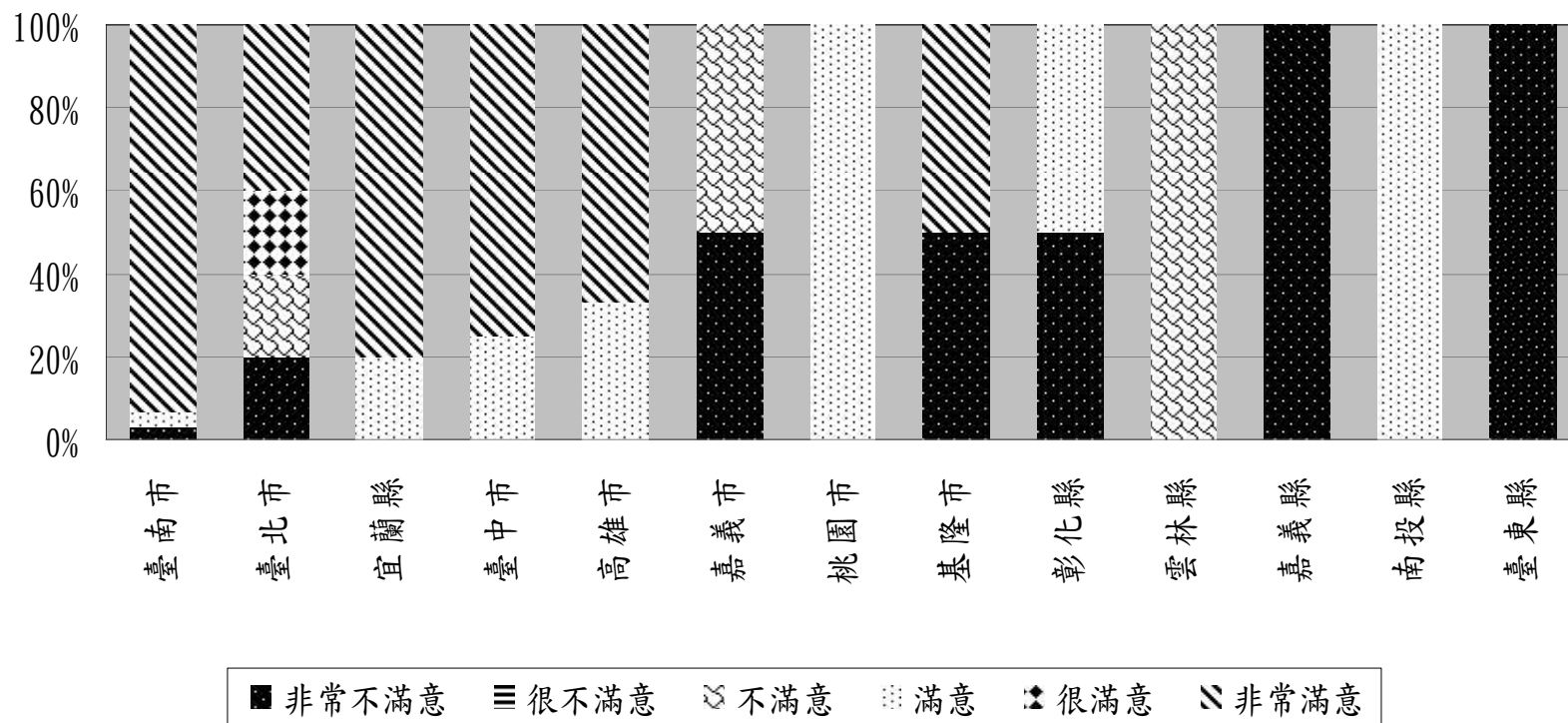
- 中央部會整體滿意度70.73%，不滿意度29.27%。(滿意度較111年同期66.67%上升4.06%)
- 滿意度填報率32.38%(填報案件/通報案件)，較111年同期之21.02%大幅提升，請各部會繼續保持並加強宣導踴躍反映。



非常不滿意
  很不滿意
  不滿意
  滿意
  很滿意
  非常滿意

### (三) 滿意度－機關滿意度比較分析 (地方政府)

- 地方政府整體滿意度83.33%，不滿意度16.67%(滿意度較111年同期85.71%下降2.38%)。
- 滿意度填報率23.72%(填報案件/通報案件)，較111年同期之25.14%明顯下降，請各地方政府加強宣導踴躍反映。





#### 四、小結 (1/2)

- 依據112年截至第2季通報情形，統計分析趨勢如下：
  1. 通報案件共380件，較111年同期517件減少26.65%。減少案件最多的中央及地方機關分別是交通部19件及桃園市政府19件。
  2. 被通報工程以建築、環境及管線等類型為主(合計50%)。
  3. 缺失項目以安全不足比率最高(23.04%)，請各主管機關督促所屬於施工期間針對該項目多加注意，以提升工程品質及施工安全。
  4. 通報案件平均處理天數2天，相較去年同期(2.01天)，減少0.01天，各機關平均值均符合全民監督公共工程管制考核作業要點規定12天標準，請持續保持。

#### 四、小結 (2/2)

5. 通報案件滿意度，滿意占78.22%，不滿意占21.78%，相較111年同期(滿意占80.65%，不滿意占19.35%)，滿意度下降2.43%，請各機關落實追蹤所屬通報案件之處理時效及嚴謹審核改善內容，以提升民眾滿意度。
6. 整體滿意度填報率26.58%(中央部會32.28%、地方政府23.72%)，雖較111年同期23.89%提升2.69%，惟地方政府下降1.42%，請加強宣導通報民眾踴躍反映。
7. 有關督工案件改善情形及相關上傳照片於結案後均會對外公告，務請注意於系統填報之改善說明及改善照片，切勿涉及個資內容；另勿將民眾資料洩漏給其他機關人員或民間廠商，以維通報民眾個資安全。

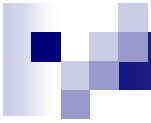


# 貳、112年截至第2季縣市政府1999 通報案件統計



## 貳、112年截至第2季縣市政府1999通報案件統計

- 一、計有臺北市、新北市、臺中市、臺南市、高雄市、宜蘭縣、嘉義縣、屏東縣、臺東縣、花蓮縣等10個地方政府登錄1999通報案件。
- 二、上開機關共計登錄309案件，連同督工案件(380件)，合計共689件。



# 統計完畢