

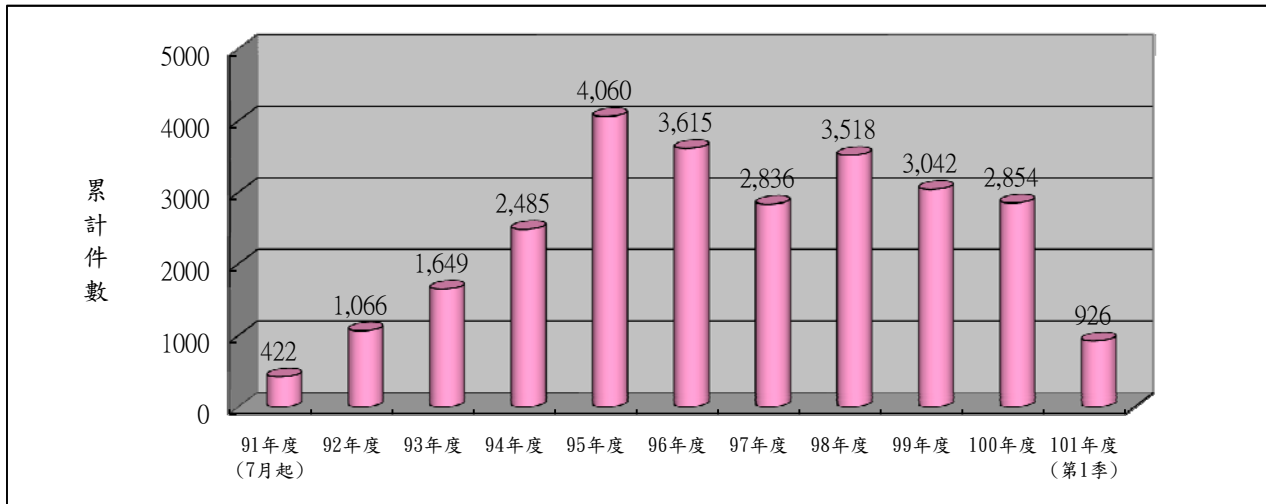
全民督工101年度第1季通報案件及未結案統計表

| | 名稱 | 第1季 | | 第2季 | | 第3季 | | 第4季 | | 名稱 | 合計 | | 合計 | | 合計 | | 本年 未結案率 | 本年 結案率 |
|-------|-----|------|-------|------|-------|------|-------|------|-------|-----|------|-------|------|--------|--------|--|------------|-----------|
| | | 受理件數 | 未完成件數 | 受理件數 | 未完成件數 | 受理件數 | 未完成件數 | 受理件數 | 未完成件數 | | 受理件數 | 未完成件數 | 完成件數 | 未結案率 | 結案率 | | | |
| 中央 | 經濟部 | 92 | 0 | | | | | | | 經濟部 | 92 | 0 | 92 | 0.0% | 100.0% | | | |
| | 交通部 | 136 | 9 | | | | | | | 交通部 | 136 | 9 | 127 | 6.6% | 93.4% | | | |
| | 內政部 | 34 | 0 | | | | | | | 內政部 | 34 | 0 | 34 | 0.0% | 100.0% | | | |
| | 國防部 | 7 | 1 | | | | | | | 國防部 | 7 | 1 | 6 | 14.3% | 85.7% | | | |
| | 財政部 | 0 | 0 | | | | | | | 財政部 | 0 | 0 | 0 | 0.0% | 100.0% | | | |
| | 外交部 | 0 | 0 | | | | | | | 外交部 | 0 | 0 | 0 | 0.0% | 100.0% | | | |
| | 教育部 | 15 | 0 | | | | | | | 教育部 | 15 | 0 | 15 | 0.0% | 100.0% | | | |
| | 法務部 | 0 | 0 | | | | | | | 法務部 | 0 | 0 | 0 | 0.0% | 100.0% | | | |
| | 衛生署 | 1 | 0 | | | | | | | 衛生署 | 1 | 0 | 1 | 0.0% | 100.0% | | | |
| | 退輔會 | 0 | 0 | | | | | | | 退輔會 | 0 | 0 | 0 | 0.0% | 100.0% | | | |
| | 國科會 | 0 | 0 | | | | | | | 國科會 | 0 | 0 | 0 | 0.0% | 100.0% | | | |
| | 文建會 | 0 | 0 | | | | | | | 文建會 | 0 | 0 | 0 | 0.0% | 100.0% | | | |
| | 農委會 | 22 | 0 | | | | | | | 農委會 | 22 | 0 | 22 | 0.0% | 100.0% | | | |
| | 勞委會 | 0 | 0 | | | | | | | 勞委會 | 0 | 0 | 0 | 0.0% | 100.0% | | | |
| | 環保署 | 0 | 0 | | | | | | | 環保署 | 0 | 0 | 0 | 0.0% | 100.0% | | | |
| | 原民會 | 0 | 0 | | | | | | | 原民會 | 0 | 0 | 0 | 0.0% | 100.0% | | | |
| | 體委會 | 0 | 0 | | | | | | | 體委會 | 0 | 0 | 0 | 0.0% | 100.0% | | | |
| | 海巡署 | 0 | 0 | | | | | | | 海巡署 | 0 | 0 | 0 | 0.0% | 100.0% | | | |
| | 研考會 | 0 | 0 | | | | | | | 研考會 | 0 | 0 | 0 | 0.0% | 100.0% | | | |
| | 人行局 | 0 | 0 | | | | | | | 人行局 | 0 | 0 | 0 | 0.0% | 100.0% | | | |
| 客委會 | 0 | 0 | | | | | | | 客委會 | 0 | 0 | 0 | 0.0% | 100.0% | | | | |
| 工程會 | 19 | 0 | | | | | | | 工程會 | 19 | 0 | 19 | 0.0% | 100.0% | | | | |
| 故宮博物院 | 1 | 0 | | | | | | | 故宮博物院 | 1 | 0 | 1 | 0.0% | 100.0% | | | | |
| 小計 | | 327 | 10 | 0 | 0 | 0 | 0 | 0 | 0 | 小計 | 327 | 10 | 317 | 3.1% | 96.9% | | | |
| 地方 | 臺北市 | 45 | 0 | | | | | | | 臺北市 | 45 | 0 | 45 | 0.0% | 100.0% | | | |
| | 新北市 | 258 | 11 | | | | | | | 新北市 | 258 | 11 | 247 | 4.3% | 95.7% | | | |
| | 臺中市 | 28 | 0 | | | | | | | 臺中市 | 28 | 0 | 28 | 0.0% | 100.0% | | | |
| | 臺南市 | 37 | 0 | | | | | | | 臺南市 | 37 | 0 | 37 | 0.0% | 100.0% | | | |
| | 高雄市 | 39 | 0 | | | | | | | 高雄市 | 39 | 0 | 39 | 0.0% | 100.0% | | | |
| | 宜蘭縣 | 9 | 0 | | | | | | | 宜蘭縣 | 9 | 0 | 9 | 0.0% | 100.0% | | | |
| | 桃園縣 | 56 | 8 | | | | | | | 桃園縣 | 56 | 8 | 48 | 14.3% | 85.7% | | | |
| | 新竹縣 | 8 | 0 | | | | | | | 新竹縣 | 8 | 0 | 8 | 0.0% | 100.0% | | | |
| | 苗栗縣 | 18 | 0 | | | | | | | 苗栗縣 | 18 | 0 | 18 | 0.0% | 100.0% | | | |
| | 彰化縣 | 9 | 0 | | | | | | | 彰化縣 | 9 | 0 | 9 | 0.0% | 100.0% | | | |
| | 南投縣 | 9 | 0 | | | | | | | 南投縣 | 9 | 0 | 9 | 0.0% | 100.0% | | | |
| | 雲林縣 | 10 | 0 | | | | | | | 雲林縣 | 10 | 0 | 10 | 0.0% | 100.0% | | | |
| | 嘉義縣 | 7 | 0 | | | | | | | 嘉義縣 | 7 | 0 | 7 | 0.0% | 100.0% | | | |
| | 屏東縣 | 26 | 0 | | | | | | | 屏東縣 | 26 | 0 | 26 | 0.0% | 100.0% | | | |
| | 臺東縣 | 5 | 0 | | | | | | | 臺東縣 | 5 | 0 | 5 | 0.0% | 100.0% | | | |
| | 花蓮縣 | 5 | 0 | | | | | | | 花蓮縣 | 5 | 0 | 5 | 0.0% | 100.0% | | | |
| | 澎湖縣 | 0 | 0 | | | | | | | 澎湖縣 | 0 | 0 | 0 | 0.0% | 100.0% | | | |
| | 基隆市 | 20 | 2 | | | | | | | 基隆市 | 20 | 2 | 18 | 10.0% | 90.0% | | | |
| | 新竹市 | 4 | 0 | | | | | | | 新竹市 | 4 | 0 | 4 | 0.0% | 100.0% | | | |
| | 嘉義市 | 3 | 0 | | | | | | | 嘉義市 | 3 | 0 | 3 | 0.0% | 100.0% | | | |
| 金門縣 | 3 | 0 | | | | | | | 金門縣 | 3 | 0 | 3 | 0.0% | 100.0% | | | | |
| 連江縣 | 0 | 0 | | | | | | | 連江縣 | 0 | 0 | 0 | 0.0% | 100.0% | | | | |
| 小計 | | 599 | 21 | 0 | 0 | 0 | 0 | 0 | 0 | 小計 | 599 | 21 | 578 | 3.5% | 96.5% | | | |
| 總計 | | 926 | 31 | 0 | 0 | 0 | 0 | 0 | 0 | 總計 | 926 | 31 | 895 | 3.3% | 96.7% | | | |

資料時間：101.4.25

全民督工歷年辦理件數一覽表

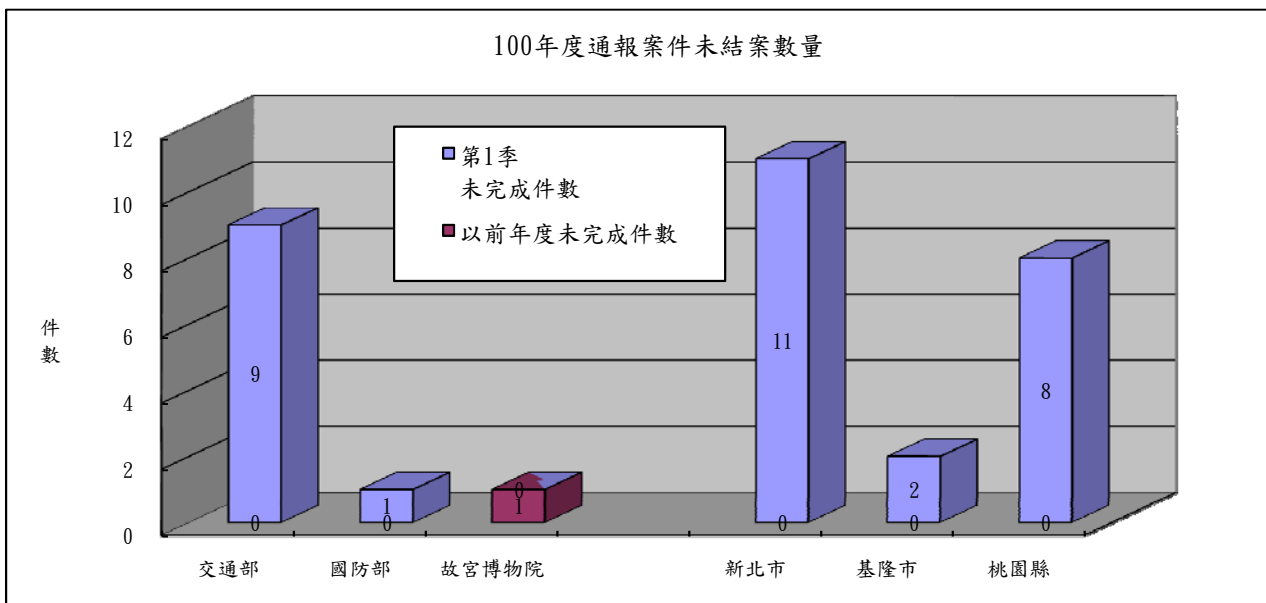
| 年度 | 91年度 (7月起) | 92年度 | 93年度 | 94年度 | 95年度 | 96年度 | 97年度 | 98年度 | 99年度 | 100年度 | 101年度 (第1季) | 合計 |
|----|---------------|-------|-------|-------|-------|-------|-------|-------|-------|-------|----------------|--------|
| 件數 | 422 | 1,066 | 1,649 | 2,485 | 4,060 | 3,615 | 2,836 | 3,518 | 3,042 | 2,854 | 926 | 26,473 |

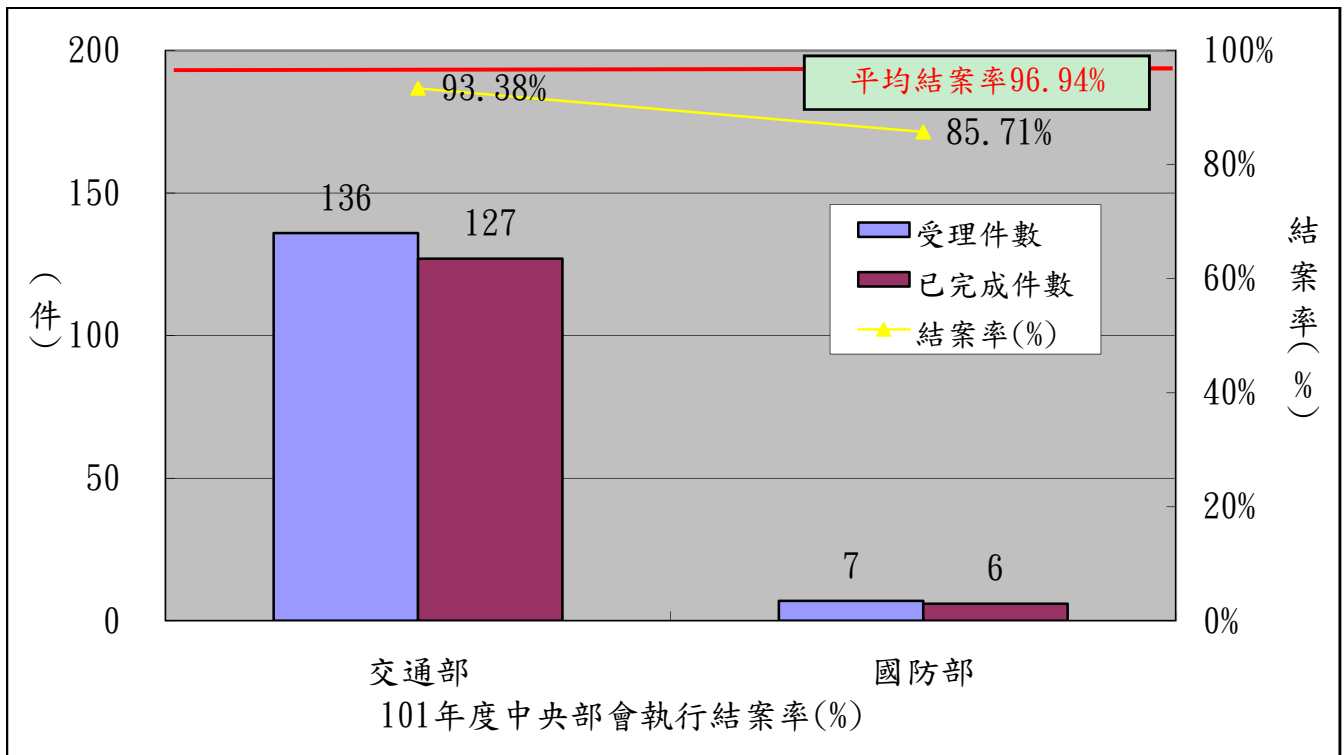


全民督101年度通報案件統計表

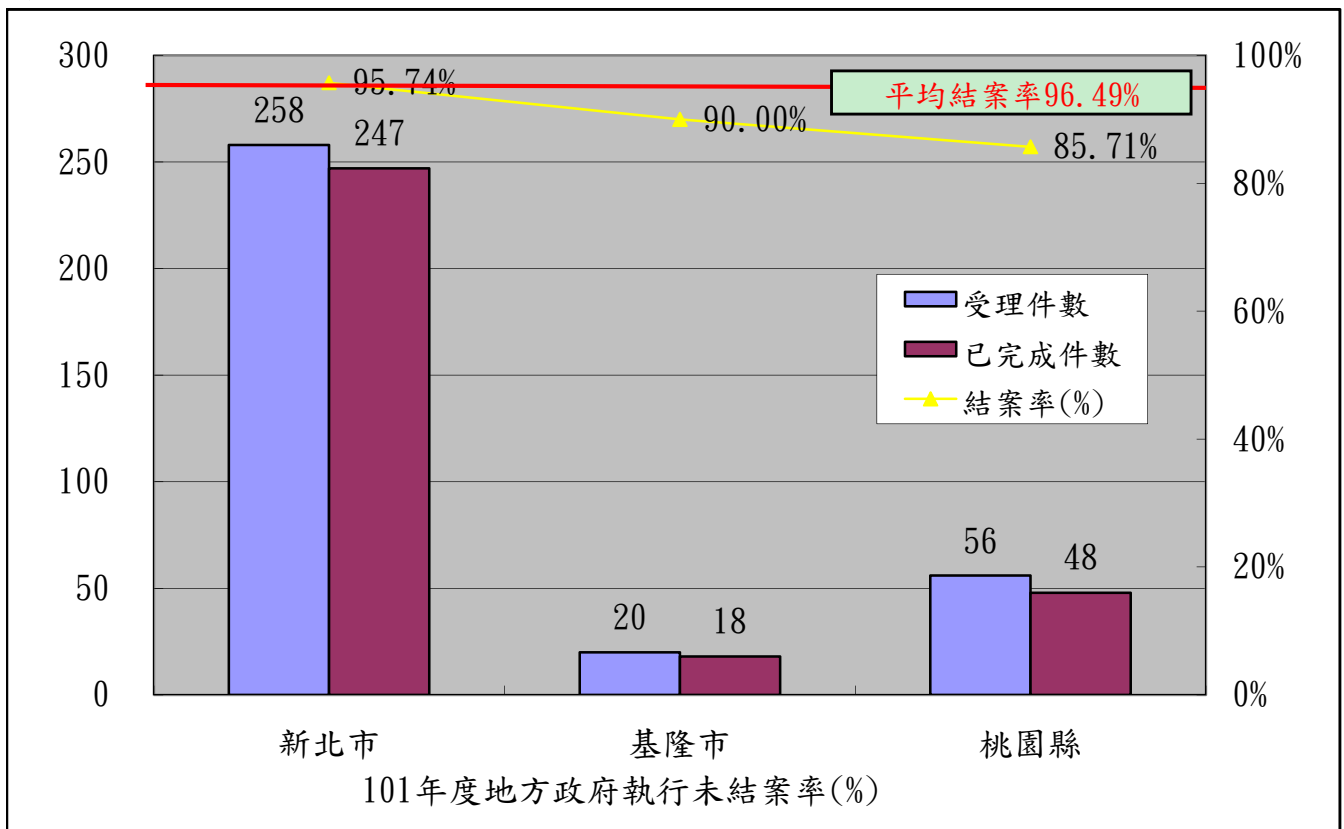
| | 名稱 | 以前年 度未完 | 第1季 未完成 | 第2季 未完成 | 第3季 未完成 | 第4季 未完成 | 合計未 完成件 |
|----|-----|------------|------------|------------|------------|------------|------------|
| 中央 | 交通部 | 0 | 9 | 0 | 0 | 0 | 9 |
| | 國防部 | 0 | 1 | 0 | 0 | 0 | 1 |
| | 故宮博 | 1 | 0 | 0 | 0 | 0 | 1 |
| 地方 | 新北市 | 0 | 11 | 0 | 0 | 0 | 11 |
| | 基隆市 | 0 | 2 | 0 | 0 | 0 | 2 |
| | 桃園縣 | 0 | 8 | 0 | 0 | 0 | 8 |
| 合計 | | 1 | 31 | 0 | 0 | 0 | 32 |

100年度通報案件未結案數量





101年度中央各部會結案率平均為96.94%，交通部及國防部等2個機關未達平均標準。



101年度各地方政府未結案率平均為96.49%，有新北市、基隆市及桃園縣等3個機關未達平均標準。

資料時間：101.4.25